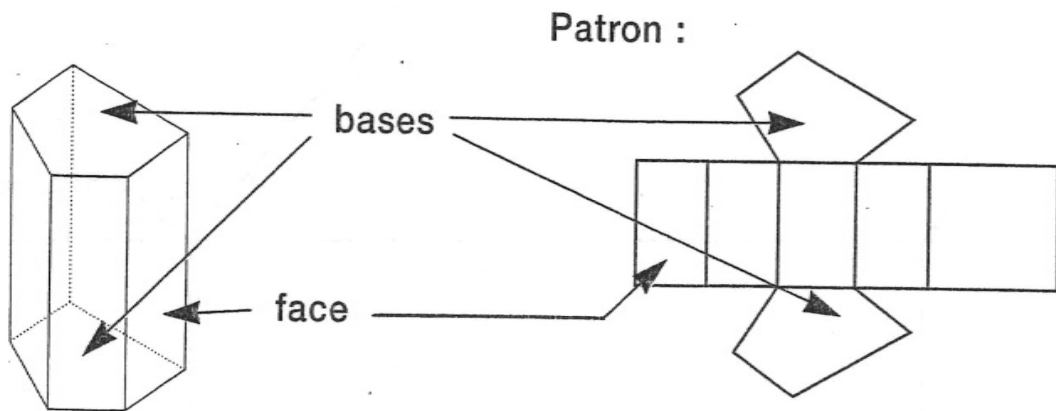
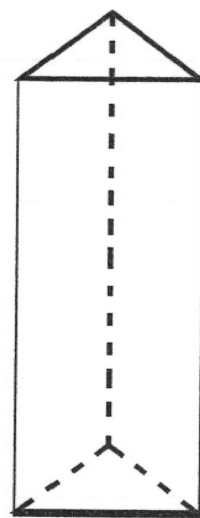
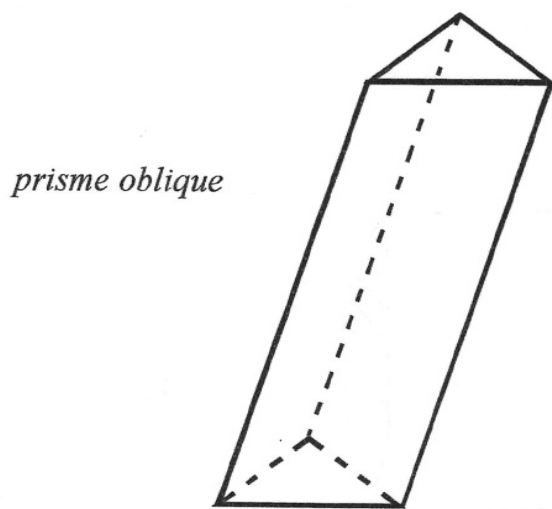


# LE PRISME

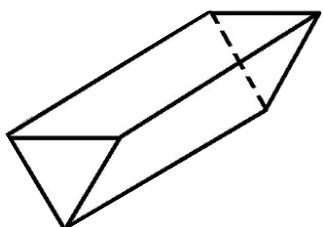
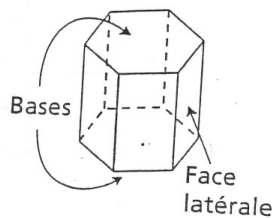
Un **prisme** est un polyèdre compris entre deux polygones égaux et parallèles et dont les faces latérales sont des parallélogrammes.



Un **prisme droit** est un prisme dont les faces latérales sont des rectangles, sinon il s'agit d'un **prisme oblique**.



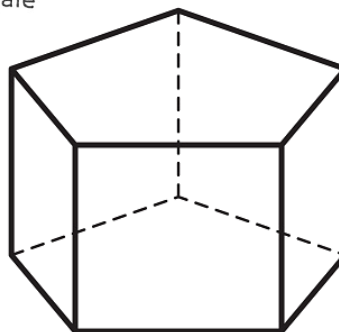
Un **prisme régulier** est un prisme dont la base est un polygone régulier



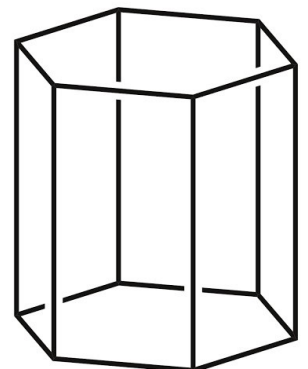
à base d'un triangle équilatéral



à base d'un carré



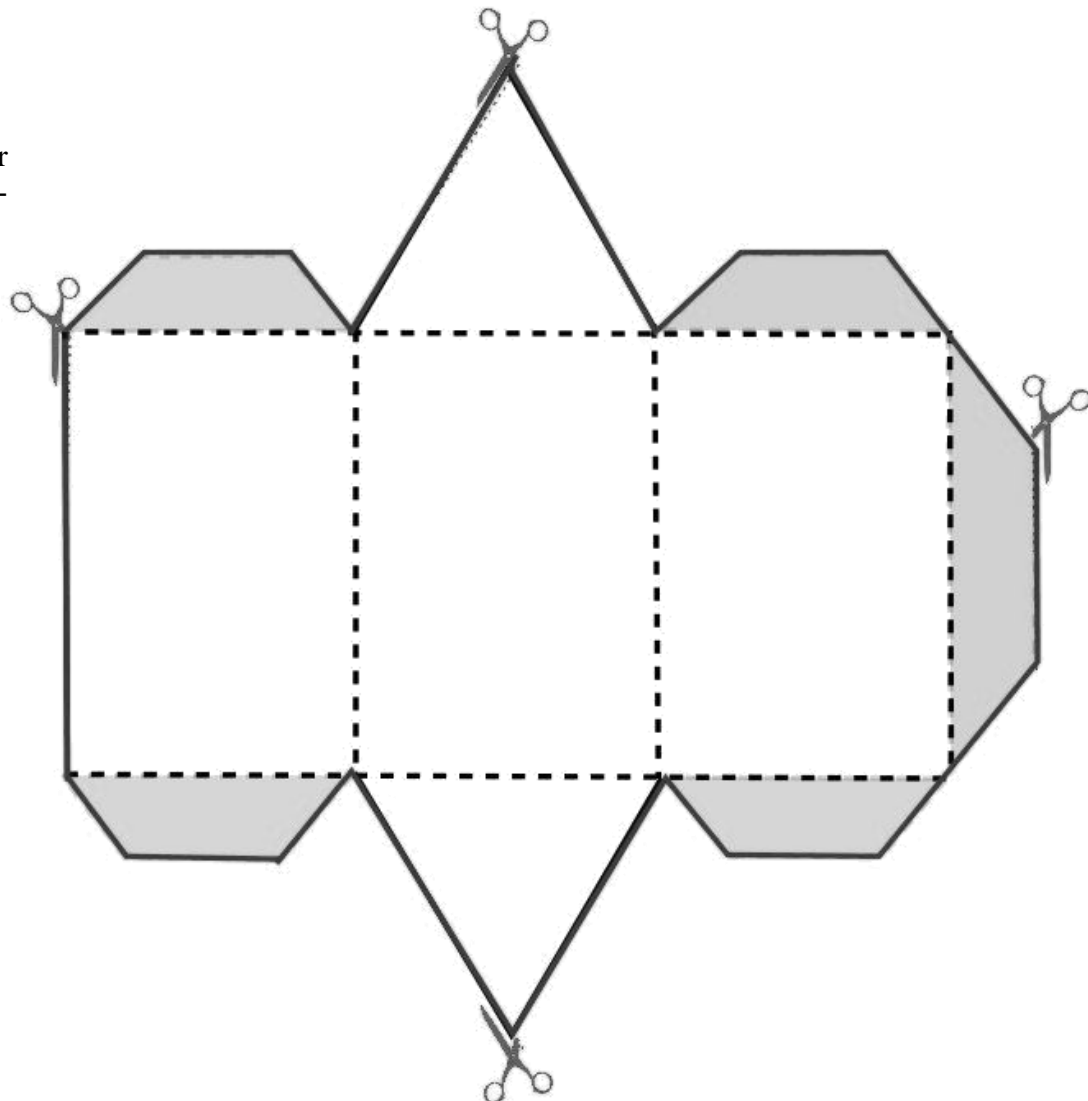
à base d'un pentagone



à base d'un hexagone

### Patron d'un prisme droit à base triangulaire

à recopier ou à photocopier  
sur du papier épais, à décou-  
per et à coller.



### Patron d'un prisme droit à base pentagonale

à recopier ou à photocopier  
sur du papier épais, à décou-  
per et à coller.

