

NOM :

Prénom :

date :

CM

LECTURE UTILE

N° 06

total : / 16

note : / 20

1- Lis attentivement la première page (10 minutes) puis réponds au stylo noir aux questions de la page 2 sans regarder.

2- Une fois terminé, complète tes réponses au stylo bleu en regardant la première page.

LIRE
UTILE 6



GUIDE PRATIQUE DU TRI

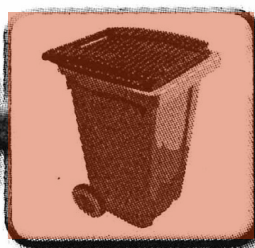
HABITANTS DE ROISSY

Collecte des ordures ménagères

OUI



Déchets ordinaires,
déchets verts (3 sacs maximum).



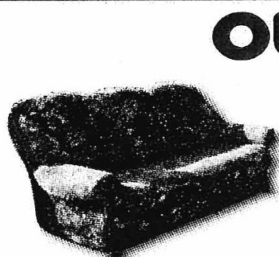
NON

Verre, médicaments, piles,
déchets industriels, déchets
ménagers spéciaux ...

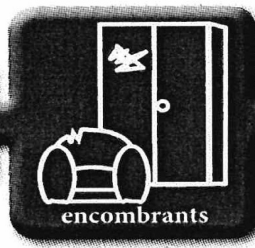


Collecte des encombrants

OUI



Matelas, électroménagers,
meubles, sapins de Noël...



NON

Pièces automobiles,
gravats, déchets artisanaux,
commerciaux, industriels,
déchets ménagers spéciaux.



À DÉPOSER EN DÉCHETTERIE

Collecte des emballages recyclables

OUI



Les bouteilles et flacons en plastique (avec ou sans leurs
bouchons vissés), les briques alimentaires, les boîtes métalliques,
les cartonnettes.



NON

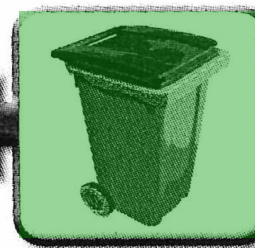
Polystyrène, emballages encastrés, films et sacs en
plastique, petits emballages en plastique, boîtes de
conserves contenant des restes, emballages en sacs,
ordures ménagères.



OUI

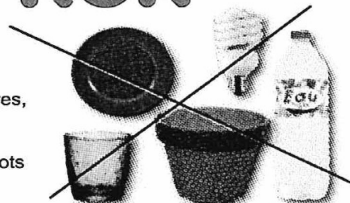


Les bouteilles, pots et
bocaux en verre
sans bouchons ni
couvercles

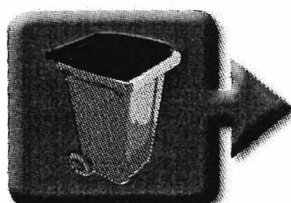


NON

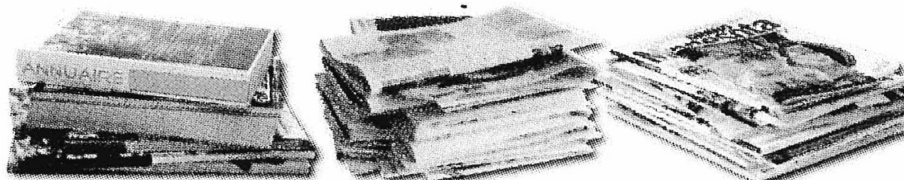
Ampoules, néons, vitres,
miroirs, bouteilles en
plastique, vaisselle,
porcelaine, faïence, pots
de fleurs.



Collecte des journaux/magazines dans des containers collectifs



OUI



*Journaux, magazines, prospectus, annuaires, catalogues sans sac ni film en plastique.



QUESTIONNAIRE

1 - De quoi s'agit-il ?

.....

2 - Quelle est l'utilité de ce document ?

.....

3 - Que devons-nous faire pour pouvoir recycler les différents déchets ?

.....

4 - Que signifient les mots OUI et NON ?

.....

5 - À qui s'adresse ce guide ?

.....

6 - Peut-on jeter des bouteilles en verre dans des poubelles à couvercle jaune ?

.....

7 - Peut-on jeter des piles dans les poubelles à couvercle marron ?

.....

8 - Combien de sacs-poubelle maximum contenant des déchets verts peut-on déposer devant sa porte ?

.....

9 - Donner des exemples d'encombrants que l'on doit porter soi-même en déchetterie.

.....

10 - Quelles sortes de déchets doivent contenir les poubelles à couvercle jaune ?

.....

11 - Peut-on y jeter des petits pots de crème ?

.....

12 - Quelles sortes de déchets doivent contenir les poubelles à couvercle vert ?

.....

13 - Quelles sont les conditions à respecter quand on jette des bouteilles ou des bocaux en verre ?

.....

14 - Peut-on jeter des ampoules dans les poubelles à couvercle vert ?

.....

15 - Que peut-on déposer dans des containers collectifs ?

.....

16 - Peut-on y jeter des sacs-poubelle remplis de vieux journaux ?

.....