

Une poche de glace sur le sommet du crâne, le Père Jacques se remet doucement du coup qu’il a reçu sur la tête.

« Dimanche midi, j’étais dans la sacristie. Je faisais un peu de rangement lorsque j’ai entendu quelqu’un ouvrir la porte. Je me suis retourné et c’est à ce moment que l’on m’a donné un violent coup. Quand je me suis réveillé, j’avais une grosse bosse et l’argent récolté pendant la messe avait disparu ».

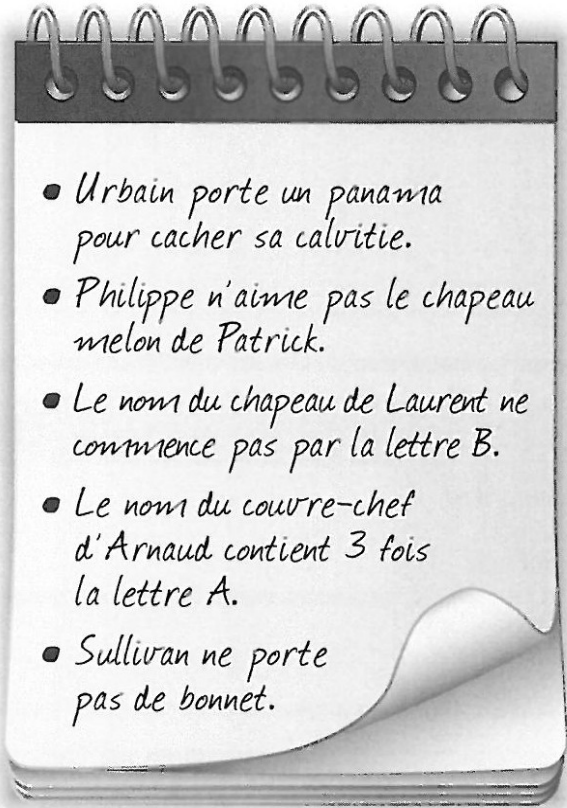
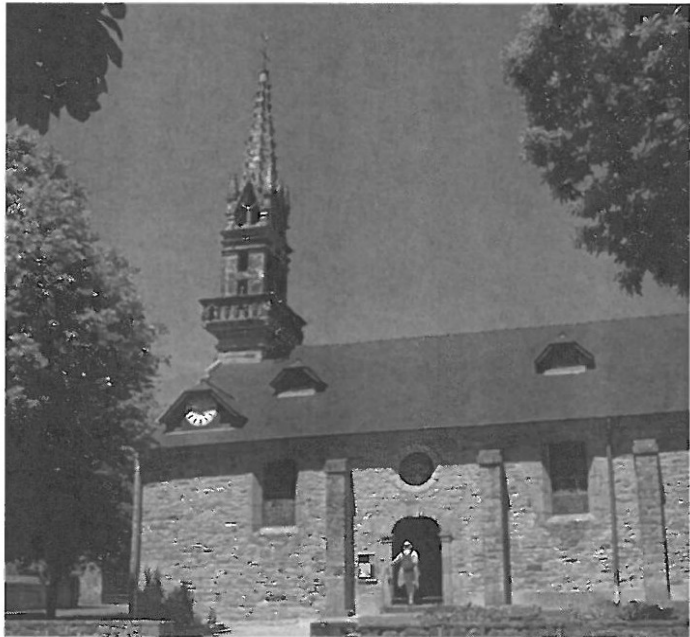
Affaibli, le prêtre ne peut continuer son récit. L’inspecteur Lafouine décide de le laisser se reposer.

Sans attendre, le policier commence à récolter quelques témoignages auprès des habitants du village.

Un retraité vivant juste à côté de l’église apporte un renseignement précieux au policier. Il affirme

avoir vu un homme, portant un bob, sortir en courant de la sacristie à peu près à l’heure de l’agression. Il était de type européen et semblait assez jeune. Ancien militaire à la retraite, le témoin est en mesure de fournir une description très détaillé du fuyard.

Grâce au portrait-robot fait par les services de police, Lafouine arrête rapidement six hommes. Il demande à son adjoint de faire une perquisition au domicile des suspects et de rechercher le détail vestimentaire décrit par le retraité. Après les interrogatoires des suspects, voici ce que Lafouine a noté sur son petit carnet :



À l’aide des 5 indices notés dans le carnet, complète ce tableau de vérité pour retrouver le chapeau préféré de chaque suspect. Relis le texte et retrouve le nom du coupable.

	Chapeau-melon	Bonnet	Casquette	Bob	Bandana	Panama
Arnaud						
Urbain						
Laurent						
Philippe						
Patrick						
Sullivan						

Une fois ton enquête terminée, complète le rapport.



Enquête • Recherche  
Efficacité • Rapidité

# RAPPORT D'ENQUÊTE N°

23

**ANTENNE D'INVESTIGATION**



**SECTION C%**

## LE FORFAIT

Type de forfait

Jour du forfait

Nom  
de la victime

## DESCRIPTION DES FAITS

☐  
  

## LES INDICES

Description  
du malfaiteur

  
  
  
☐

Nombre  
de suspects  
interrogés

☐

## CONCLUSIONS DE L'ENQUÊTEUR APRÈS INTERROGATOIRE

☐