

LECTURE LOGIQUE

total : / 9

note : / 20

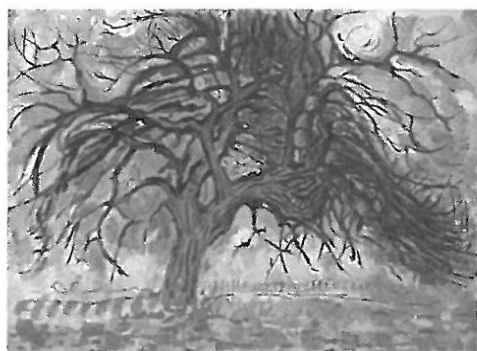
L'art
pour lard

LECTURE ENQUÊTE

total : / 53

note : / 20

Une importante quantité d'objets d'art a été retrouvée lors d'une perquisition chez un gros producteur de jambon de Bayonne. Appelé en renfort par ses collègues du Sud-Ouest, l'inspecteur Lafouine est chargé de retrouver les propriétaires de plusieurs œuvres longtemps dissimulées dans les chambres frigorifiques de l'entreprise charcutière. Grâce aux fichiers informatisés, Lafouine réussit assez facilement à mettre un nom sur chacun des propriétaires. Reste un seul problème : il a des difficultés pour retrouver le propriétaire d'un tableau du peintre hollandais Mondrian. Malgré tous ses efforts, l'inspecteur est incapable de savoir où et comment a été volé ce tableau. Il décide de rentrer à Paris pour contacter son ami Noël Beaupère, un grand spécialiste de la peinture moderne. Après avoir longuement étudié l'œuvre, Noël consulte ses archives et dresse une liste de neuf noms. Il s'agit de riches collectionneurs à qui le tableau pourrait bien appartenir.



appelle une à une toutes les personnes désignées par Noël Beaupère. Au fur et à mesure de ses contacts,

Lafouine note sur son carnet les informations qu'il récolte :

- Le Braque appartient à une demoiselle. On exclut les femmes (M^{me}) et les hommes.
- Klee et Mondrian ne plaisent ni à M. Lance, ni à Mme M'Boma. Ces deux peintures n'appartiennent pas à ces personnes.
- M^{lle} Orbin possède une belle collection de Miro. Le tableau de Miro appartient donc très certainement à M^{lle} Orbin.
- Mme Nirveau détient le tableau d'un peintre dont le nom s'écrit en 4 lettres. Il ne reste plus que Klee ou Dufy.
- M^{lle} Violette n'aime pas le Dufy de M. Paulus. M. Paulus a un Dufy, ce qui permet de savoir que le Klee est à M^{lle} Nirveau.
- Le tableau de M^{me} Amar a été peint par un artiste dont le nom commence par M. Mondrian, Monet, Manet. La propriétaire du Miro étant déjà trouvée.
- Mme Meurisse n'aime pas Picasso. On exclut ce peintre.
- Le Monet appartient à un homme. On exclut les femmes.
- Le Manet fait partie de la collection de M. Boule. M. Boule est donc le propriétaire du Manet.

À l'aide des 9 indices notés dans le carnet, complète ce tableau de vérité pour retrouver le propriétaire de chaque œuvre. Relis le texte et retrouve le nom du coupable.

	Miro	Picasso	Klee	Mondrian	Monet	Dufy	Manet	Braque	Seurat
M ^{lle} Orbin	Ⓟ	F	F	F	F	F	F	F	F
M ^{me} Meurisse	F	F	F	F	F	F	F	F	Ⓟ
M. Lance	F	F	F	F	Ⓟ	F	F	F	F
M ^{lle} Violette	F	F	F	F	F	F	F	Ⓟ	F
M ^{lle} Amar	F	F	F	Ⓟ	F	F	F	F	F
M ^{me} Nirveau	F	F	Ⓟ	F	F	F	F	F	F
M. Boule	F	F	F	F	F	F	Ⓟ	F	F
M. Paulus	F	F	F	F	F	Ⓟ	F	F	F
M ^{me} M'Boma	F	Ⓟ	F	F	F	F	F	F	F

Une fois ton enquête terminée, complète le rapport.



Enquête • Recherche
Efficacité • Rapidité

RAPPORT D'ENQUÊTE N° 21

ANTENNE D'INVESTIGATION SECTION EdM2

ÉCOLE
ÉLÉMENTAIRE

TRAVAIL DEMANDÉ

Type
de recherche

Il faut retrouver le propriétaire d'un tableau de Mondrian.



Lieu de la
perquisition

C'est dans les chambres froides d'un producteur de jambon de Bayonne.



Nom
du spécialiste
contacté

Il se nomme Noël Beaupère.

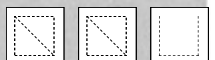


DESCRIPTION DES FAITS



Après une perquisition chez un producteur de jambon de Bayonne, la police a retrouvé des tableaux volés cachés dans les chambres frigorifiques. Une toile reste sans propriétaire, c'est une peinture du peintre hollandais Mondrian.

L'ENQUÊTE



Démarche
pour retrouver
les
propriétaires

Monsieur Noël Beaupère, spécialiste de peinture moderne, a fait une liste de 9 collectionneurs dans laquelle chacun est un possible propriétaire. Chacun a été contacté par téléphone.

Nombre
de personnes
contactées

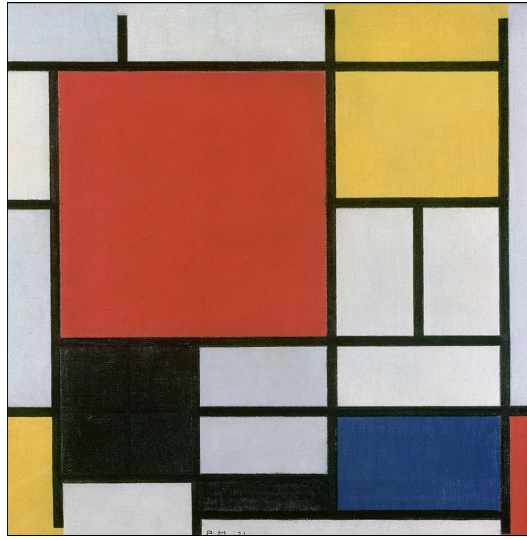
Il y a 9 personnes.



CONCLUSIONS DE L'ENQUÊTEUR APRÈS INTERROGATOIRE



Une seule personne possède des Mondrian. Il s'agit de M^{lle} Amar. Le tableau doit lui appartenir. Il faut la convoquer pour lui rendre.



Les 9 peintres de l'histoire :		
Miro		Picasso
Klee	Mondrian	Monet
		Dufy
Manet	Braque	Seurat

