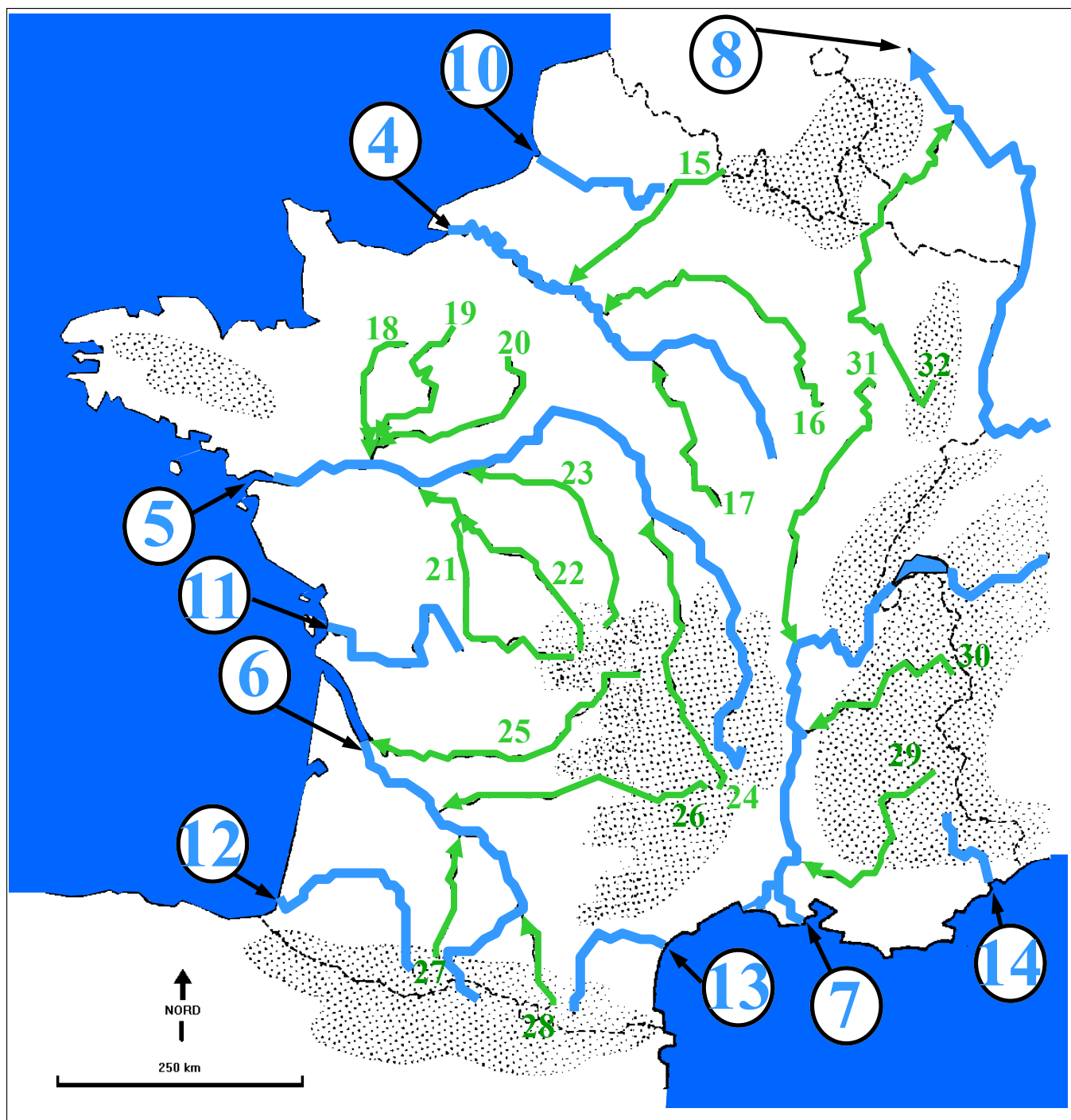


FLEUVES ET RIVIERES DE FRANCE

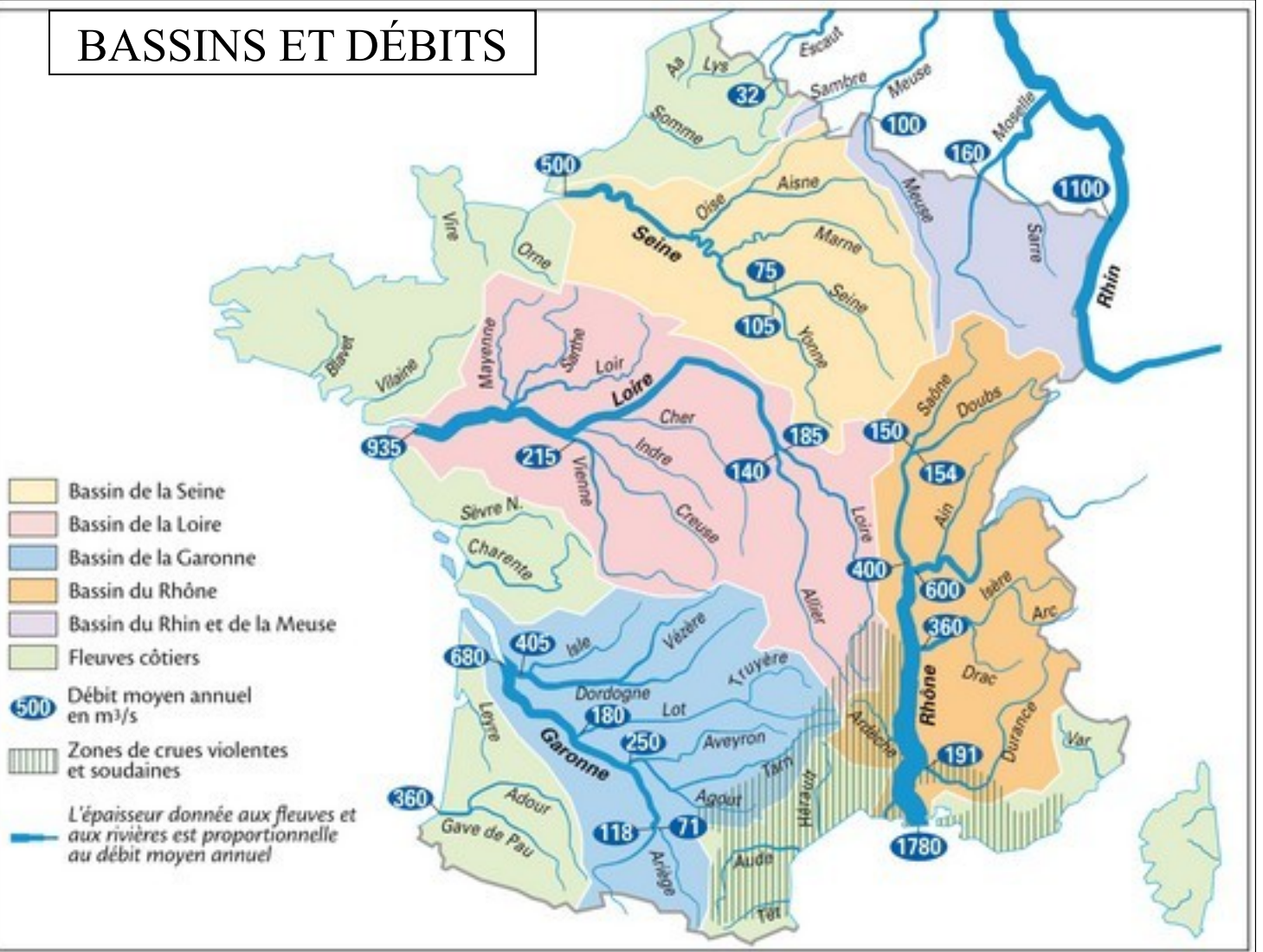
GEOGRAPHIE

FICHE n°15



Place les numéros sur la carte			Colorie
MER	FLEUVES	RIVIÈRES	
1 Manche	4 Seine	15 Oise	bleu : les fleuves
2 Océan Atlantique	5 Loire	16 Marne	
3 Mer Méditerranée	6 Garonne	17 Yonne	vert : les rivières
	7 Rhône	18 Mayenne	
	8 Rhin	19 Sarthe	
	10 Somme	20 Loir	
	11 Charente	21 Vienne	
	12 Adour	22 Creuse	
	13 Aude	23 Cher	
	14 Var	24 Allier	
		25 Dordogne	
		26 Lot	
		27 Gers	
		28 Ariège	
		29 Durance	
		30 Isère	
		31 Saône	
		32 Moselle	

BASSINS ET DÉBITS



DEFINITIONS

Amont

entre nous et la source sur un cours d'eau. Vers la montagne.

Aval

entre nous et l'embouchure sur un cours d'eau. Vers la vallée.

Rive droite

le côté d'un cours d'eau qui est à notre droite quand on regarde vers l'embouchure.

Rive gauche

le côté d'un cours d'eau qui est à gauche quand on regarde vers l'embouchure.



LA NAVIGATION FLUVIALE

HYDROLOGIE GÉOGRAPHIE

FICHE n°16

Rivière

C'est un cours d'eau qui se jette dans un fleuve ou une autre rivière.

Fleuve

C'est un cours d'eau qui se jette dans la mer.

Lit d'un cours d'eau

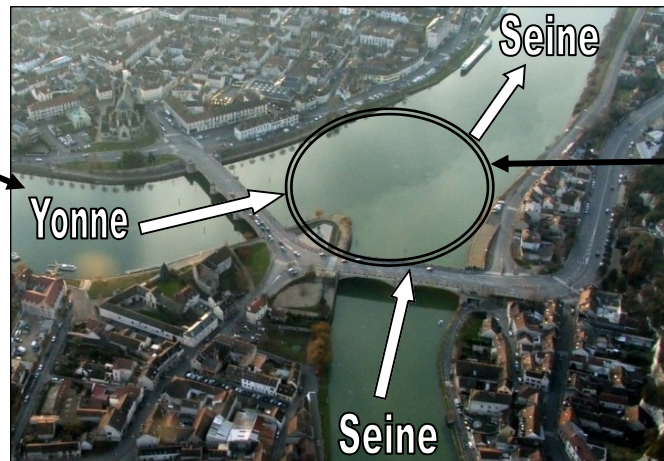
C'est l'endroit où coule habituellement l'eau d'un cours d'eau.

Bassin d'un fleuve

C'est un ensemble de cours d'eau constitué par un fleuve et ses affluents.

Affluent

C'est un cours d'eau qui se jette dans un autre cours d'eau plus important.

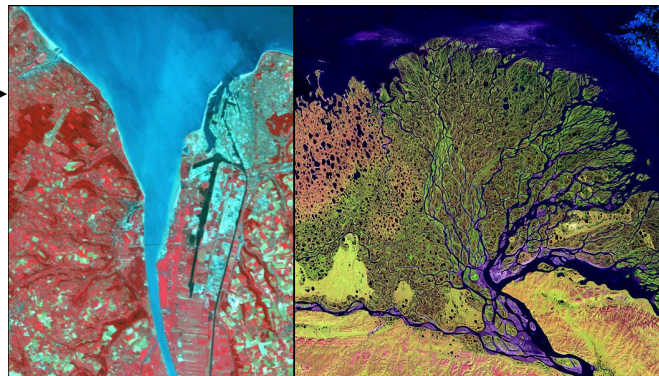


Confluent

C'est le lieu où un affluent rejoint un autre cours d'eau.

Estuaire

C'est le lieu où un fleuve se jette dans la mer, il a la forme d'un entonnoir.



Delta

C'est le lieu où un fleuve se jette dans la mer en une multitude de petits bras.

Étiage

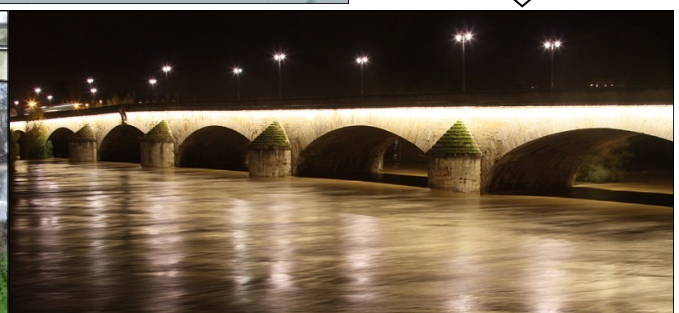
C'est le moment où le cours d'eau est à son niveau le plus bas.

Débit

C'est la quantité d'eau qui s'écoule en une seconde à un endroit du cours d'eau.

Crue

C'est la montée brutale du niveau des eaux d'un cours d'eau. Souvent le cours d'eau sort de son lit et provoque des inondations.



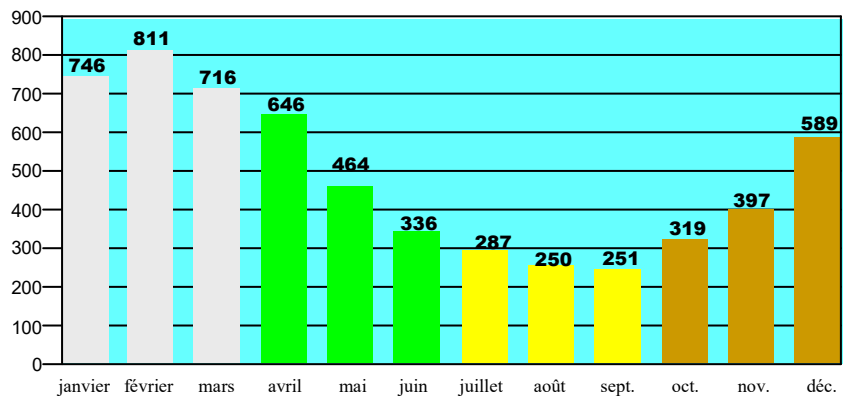
ORLÉANS

Régime d'un fleuve

Ce sont ses variations de débit au cours de l'année. Il existe en France 3 régimes principaux :

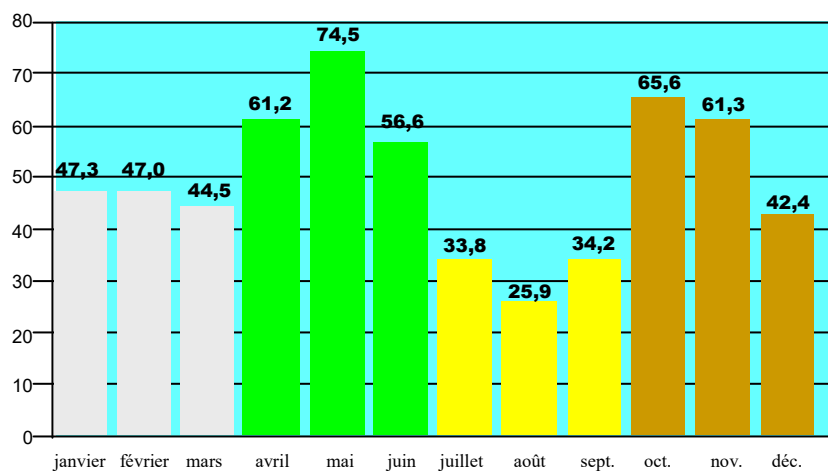
le régime océanique

c'est un régime régulier alimenté par les pluies avec des hautes eaux en hiver et des basses eaux en été.



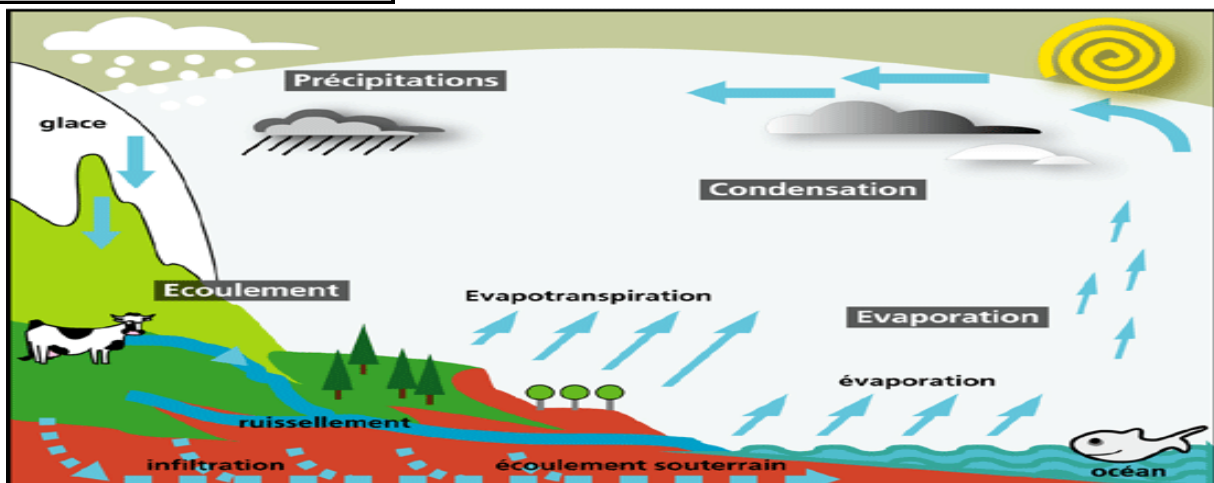
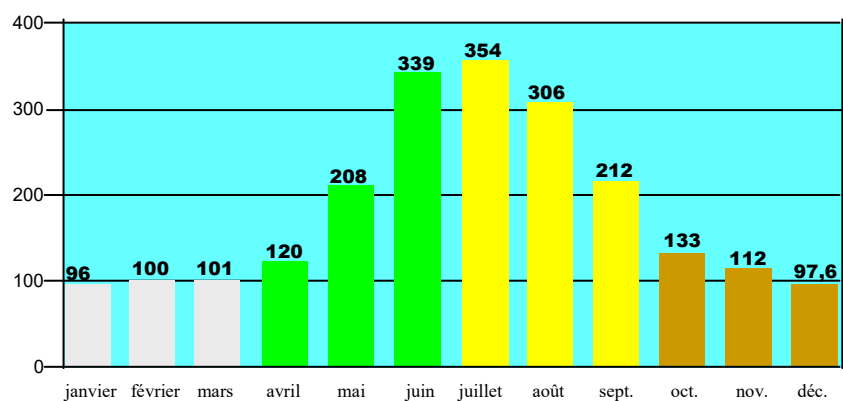
le régime méditerranéen

c'est un régime irrégulier avec de très basses eaux en été et des crues importantes dues aux pluies en automne et au printemps.



le régime de montagne

c'est un régime irrégulier avec des hautes eaux au printemps (fonte des neiges) et en été (fonte des glaciers).



LA SEINE

GEOGRAPHIE

FICHE n°17

SOURCE

Plateau de Langres

471 mètres

LONGUEUR

776 km

DÉBIT MOYEN À SON EMBOUCHURE

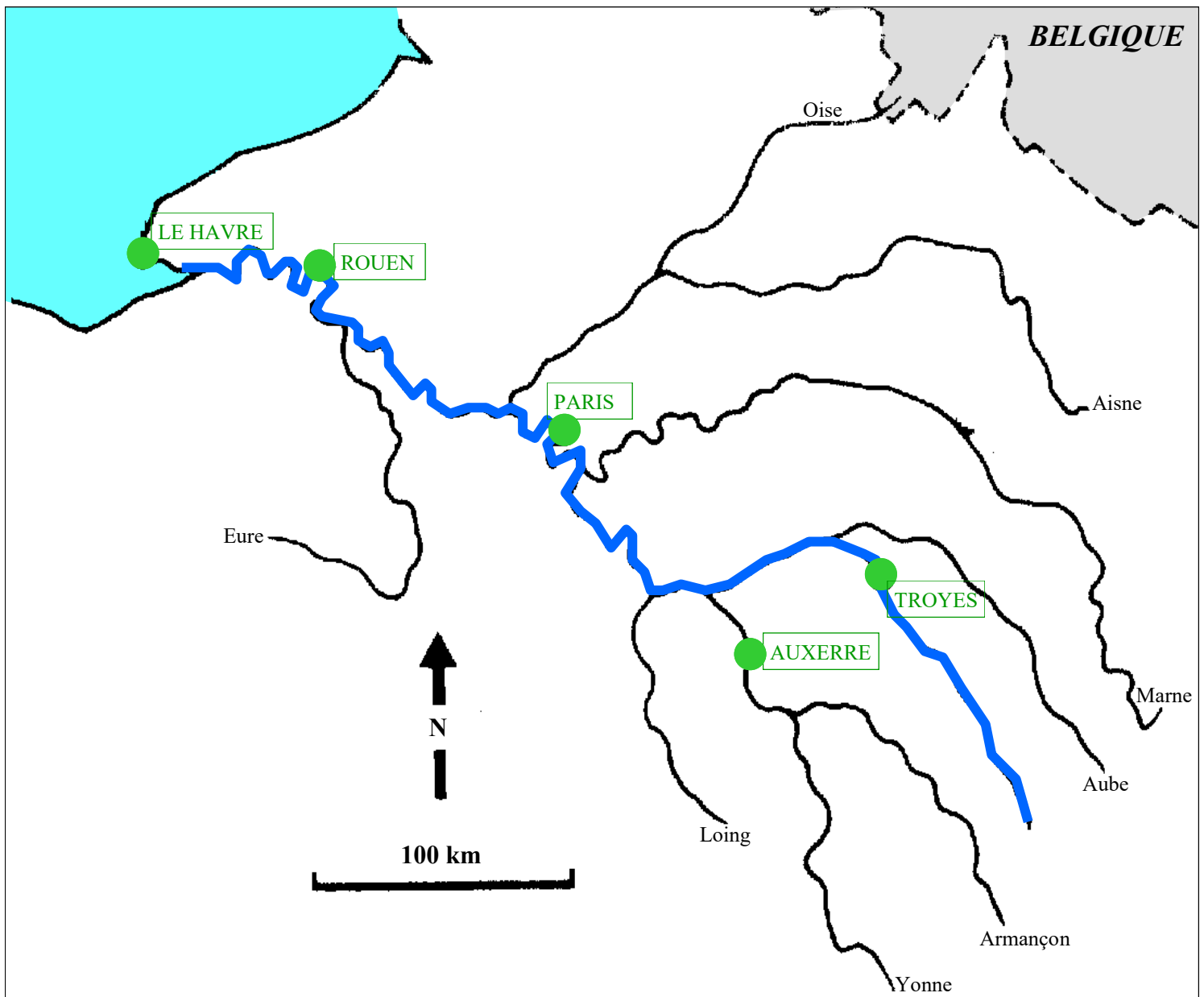
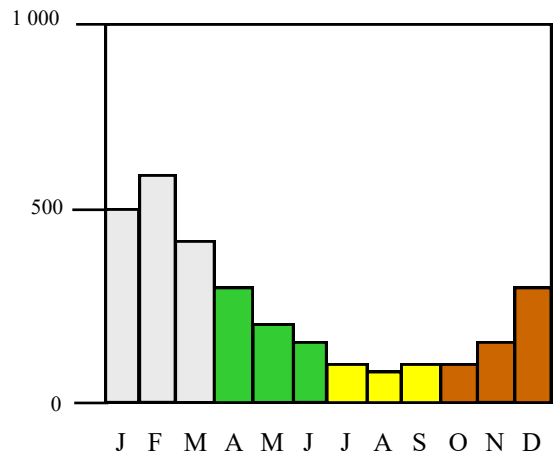
450 m³/s

SUPERFICIE DU BASSIN

78 000 km²

m³/s

régime de la Seine à Paris





source de la Seine



crue à Paris



méandre à Rouen



pont de Normandie à Honfleur



estuaire de la Seine

LA LOIRE

GEOGRAPHIE

FICHE n°18

SOURCE

Mont Gerbier de Jonc

1 300 mètres

LONGUEUR

1 010 km

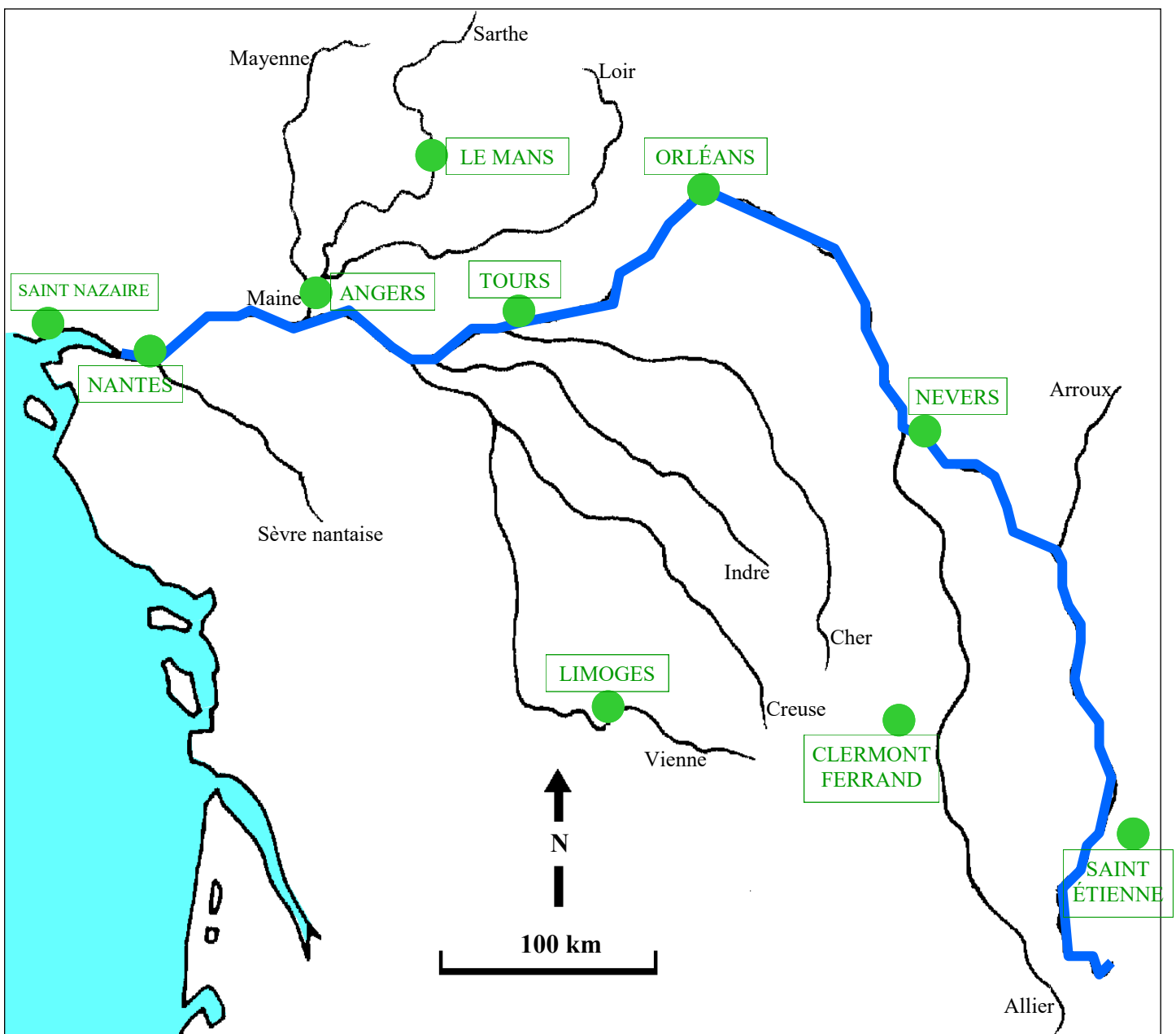
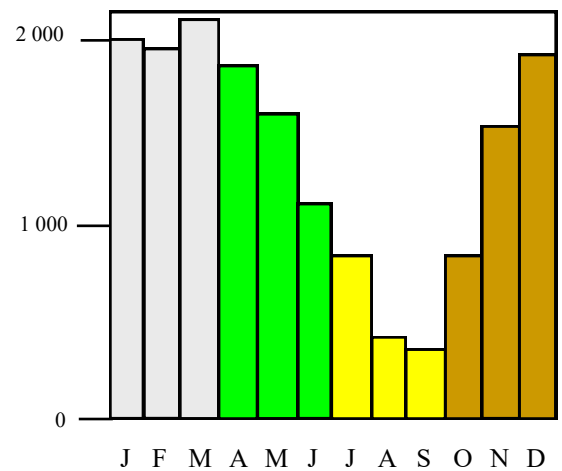
DÉBIT MOYEN À SON EMBOUCHURE

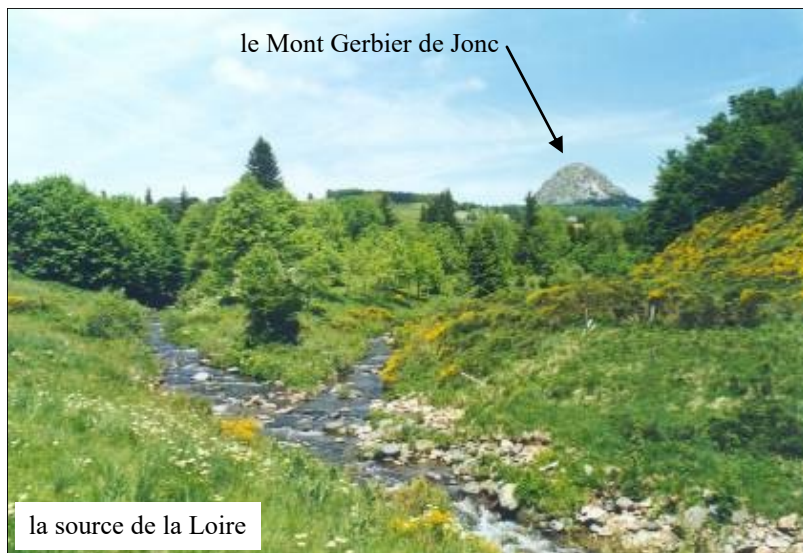
900 m³/s

SUPERFICIE DU BASSIN

115 000 km²

m³/s régime de la Loire à Nantes





LE RHONE

GEOGRAPHIE
FICHE n°19

SOURCE

Massif du Saint Gothard
1 753 mètres

LONGUEUR

812 km

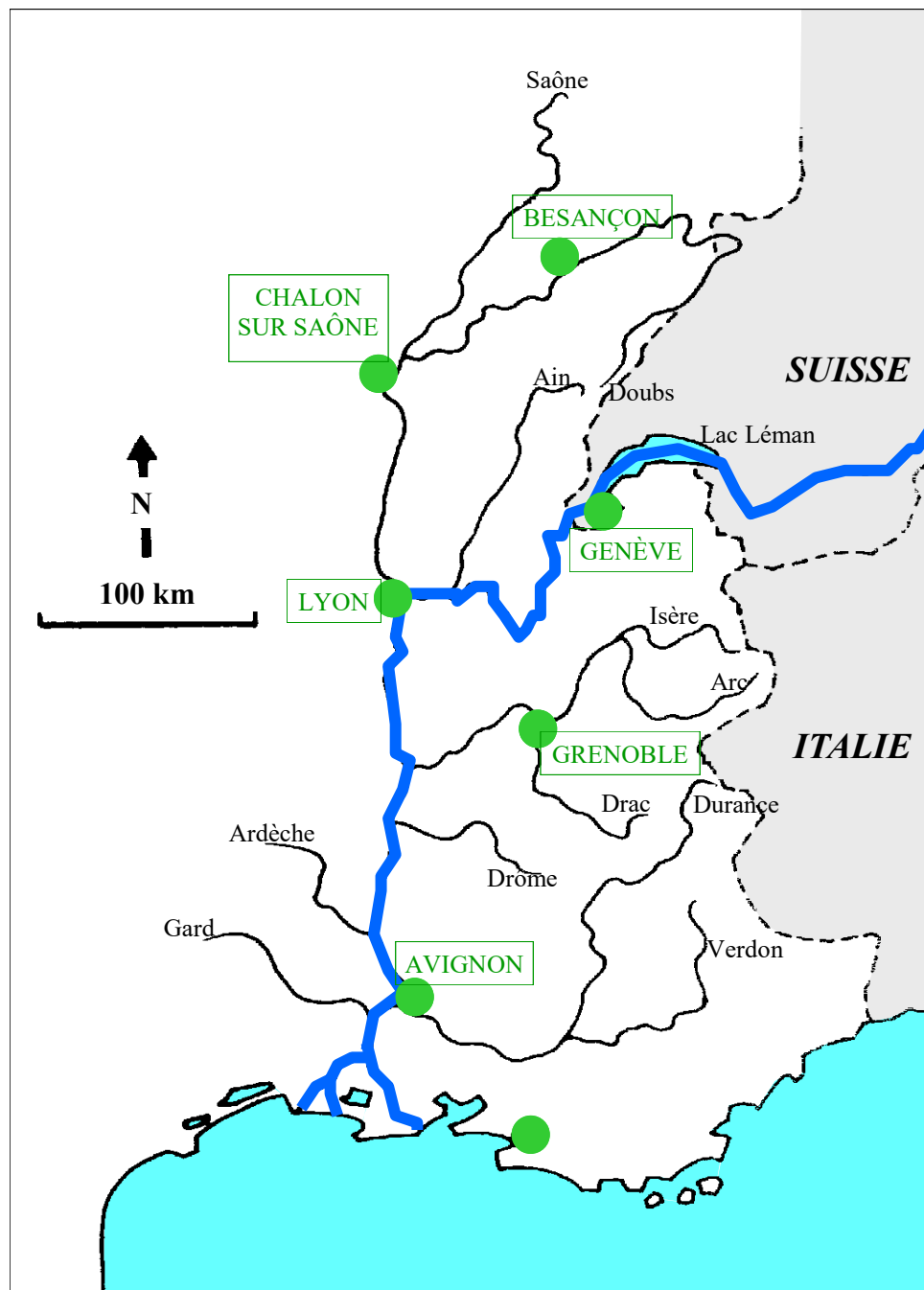
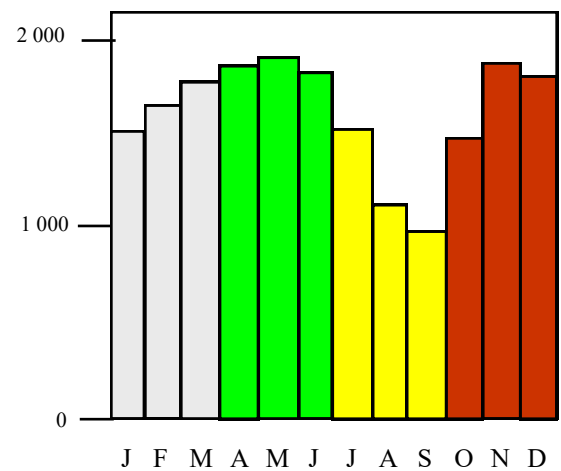
DÉBIT MOYEN À SON EMBOUCHURE

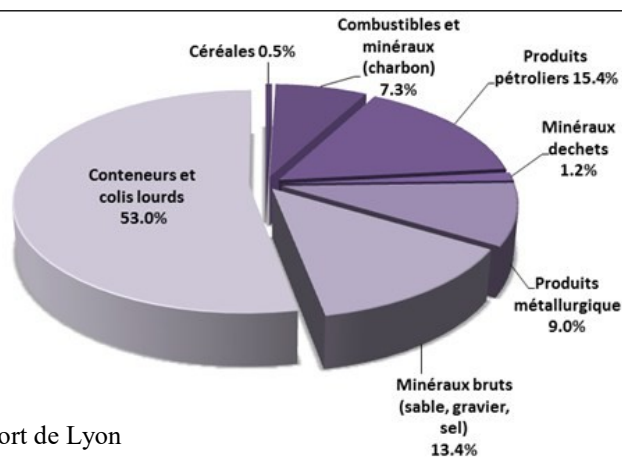
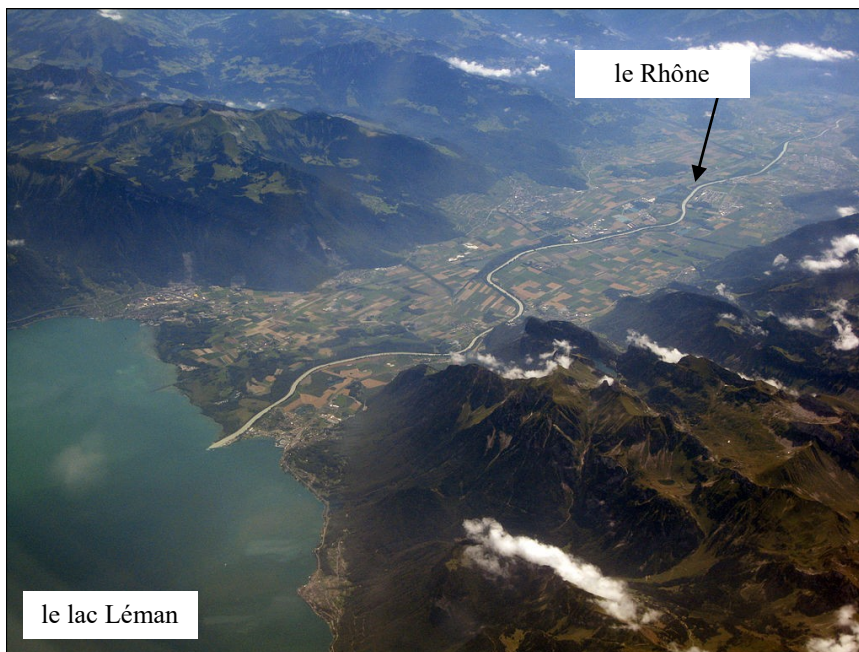
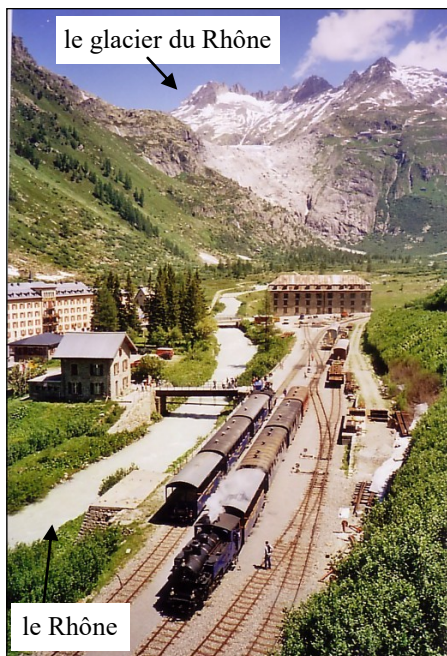
1 720 m³/s

SUPERFICIE DU BASSIN

98 000 km²

m³/s régime du Rhône à Avignon





LA GARONNE

GEOGRAPHIE

FICHE n°20

SOURCE

Massif de la Maladeta
1 800 mètres

LONGUEUR

575 km

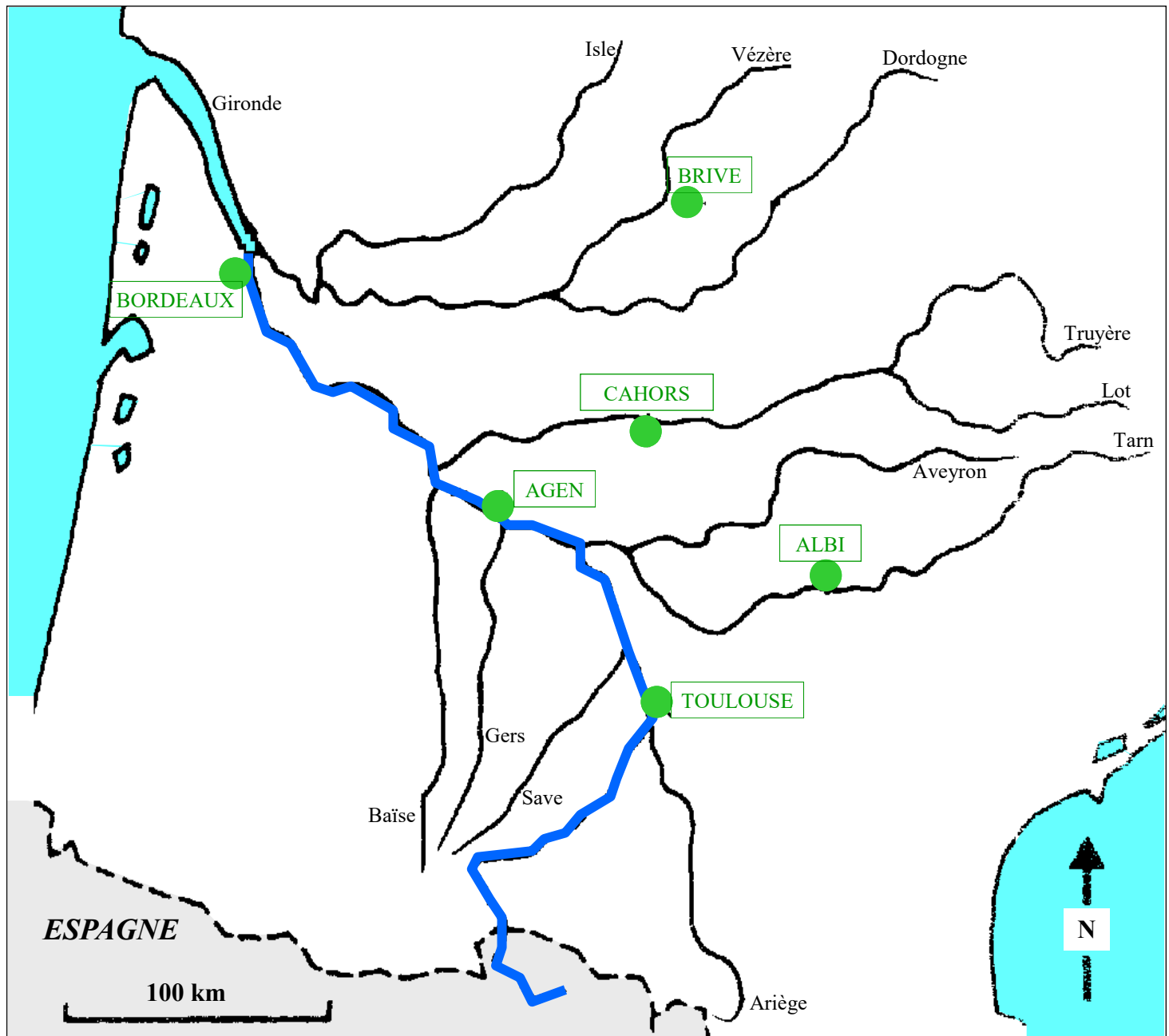
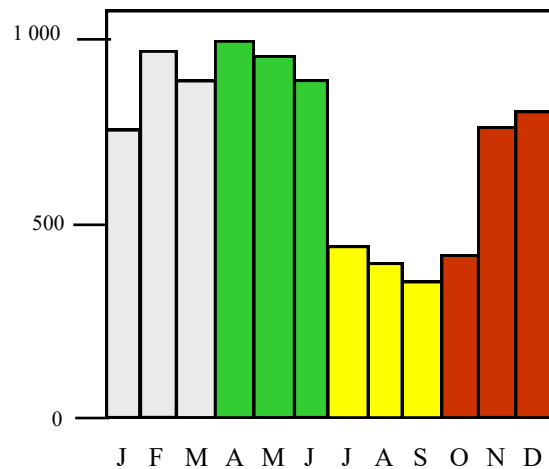
DÉBIT MOYEN À SON EMBOUCHURE

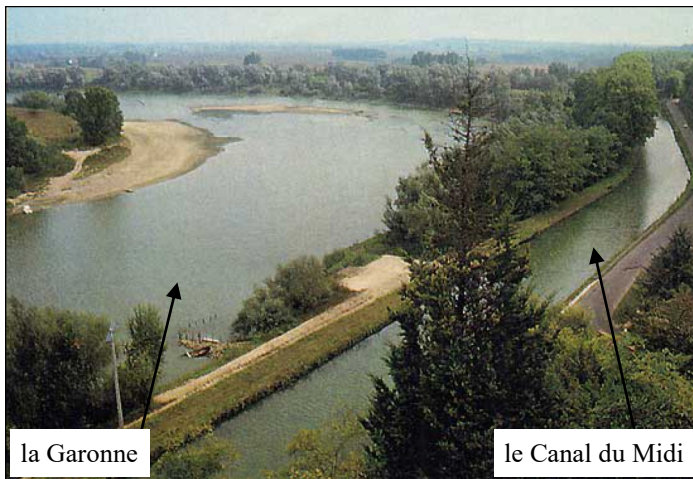
450 m³/s

SUPERFICIE DU BASSIN

76 000 km²

m³/s régime de la Garonne à Bordeaux





L'YONNE

GEOGRAPHIE

FICHE n°21

SOURCE

Mont Prénelay

900 mètres

LONGUEUR

293 km

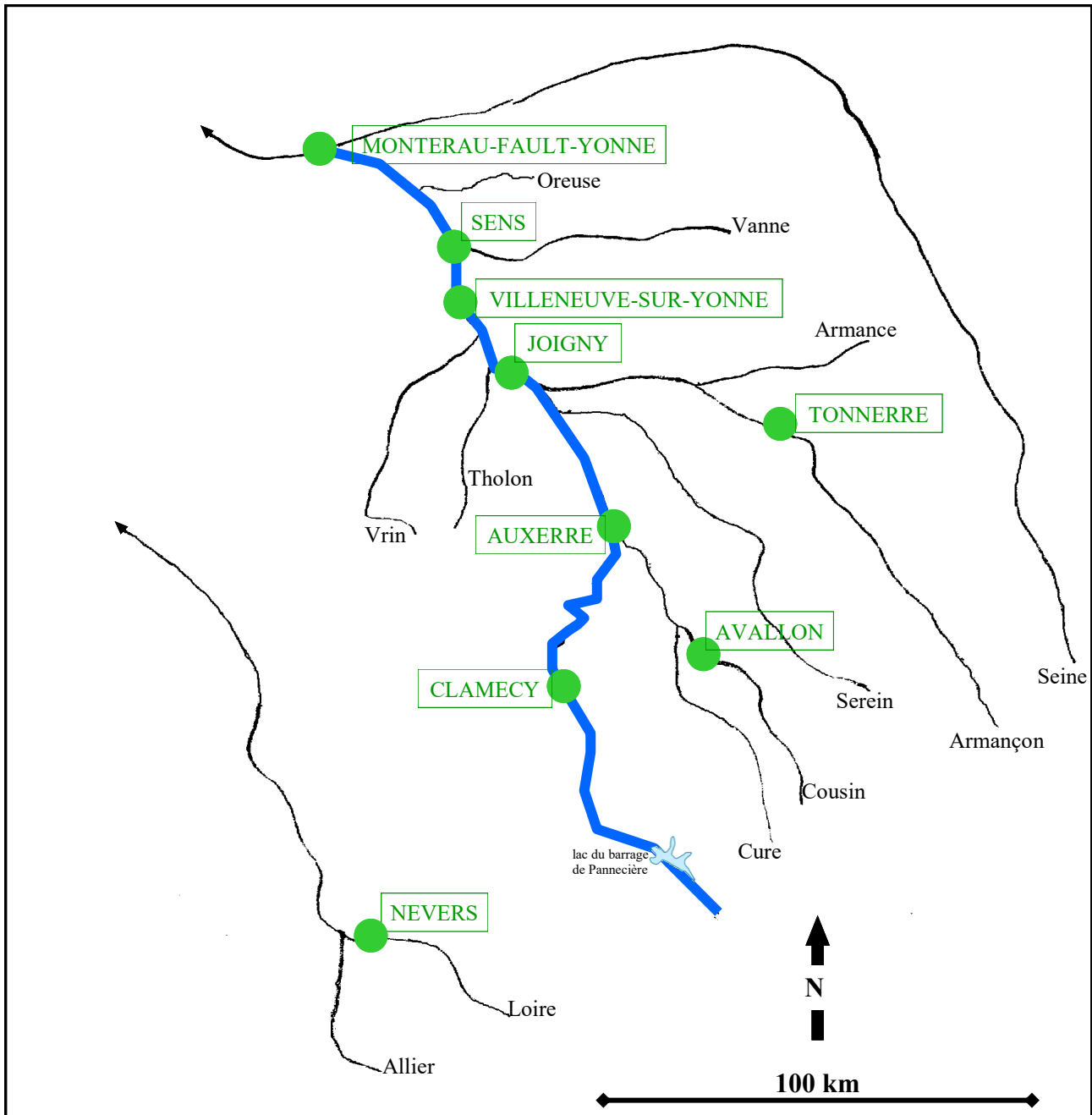
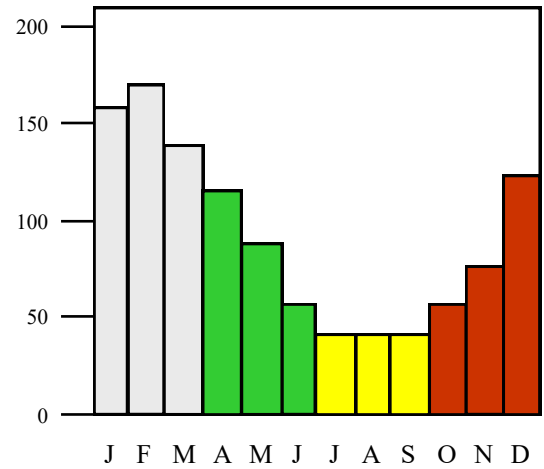
DÉBIT MOYEN À SA CONFLUENCE

93 m³/s

SUPERFICIE DU BASSIN

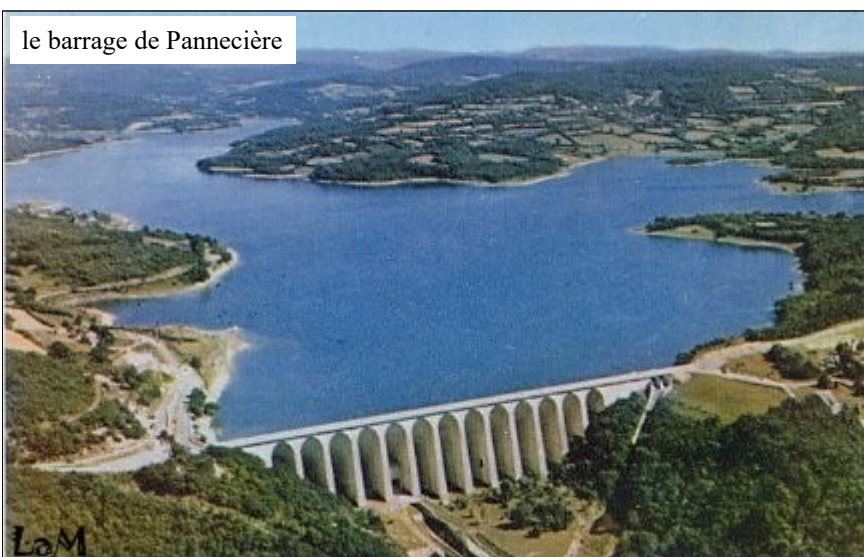
11 000 km²

m³/s régime de l'Yonne





tourbière du Mont Prénelay



le barrage de Pannecière



le coche d'eau Auxerre-Paris



Seine

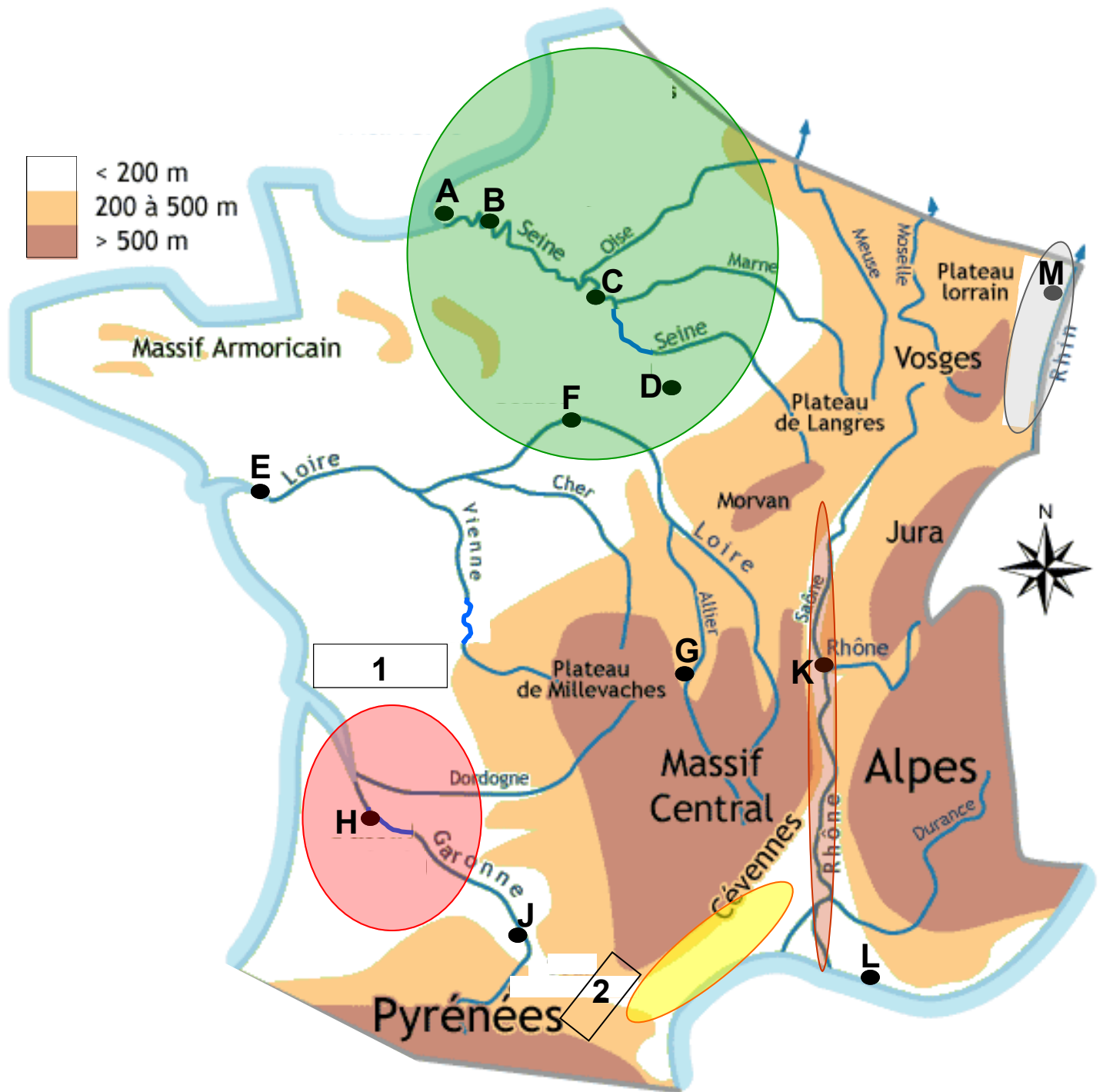
Yonne

confluent de l'Yonne et de la Seine à Montereau

LES PLAINES DE FRANCE

GEOGRAPHIE

FICHE n°22



Colorie de la couleur demandée
les plaines sur la carte

VERT : le Bassin Parisien
ROUGE : le Bassin Aquitain
JAUNE : la plaine du Languedoc
MARRON : le Sillon Rhodanien et la
plaine de la Saône
GRIS : la plaine d'Alsace

Place les numéros
sur la carte

1 le Seuil du Poitou
2 le Seuil du Lauragais

Place les lettres sur la carte

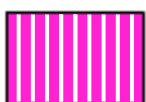
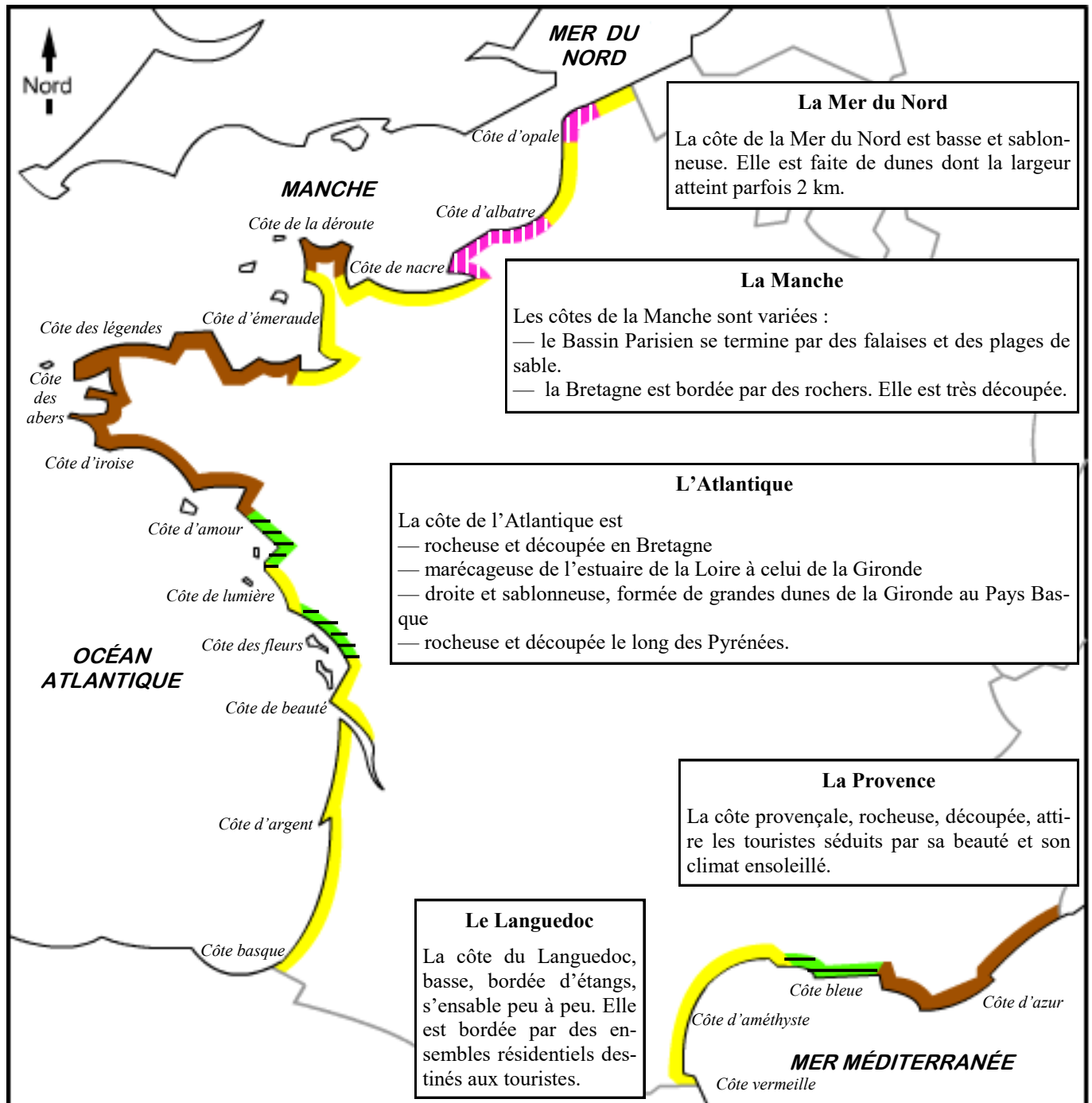
A Le Havre	B Rouen
C Paris	D Villeneuve sur Yonne
E Nantes	F Orléans
G Clermont-Ferrand	H Bordeaux
J Toulouse	K Lyon
L Marseille	M Strasbourg



LES COTES DE FRANCE

GEOGRAPHIE

FICHE n°23



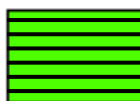
Côte à falaise



Côte sableuse



Côte rocheuse



Côte marécageuse

Côte de... —> appellation touristique

