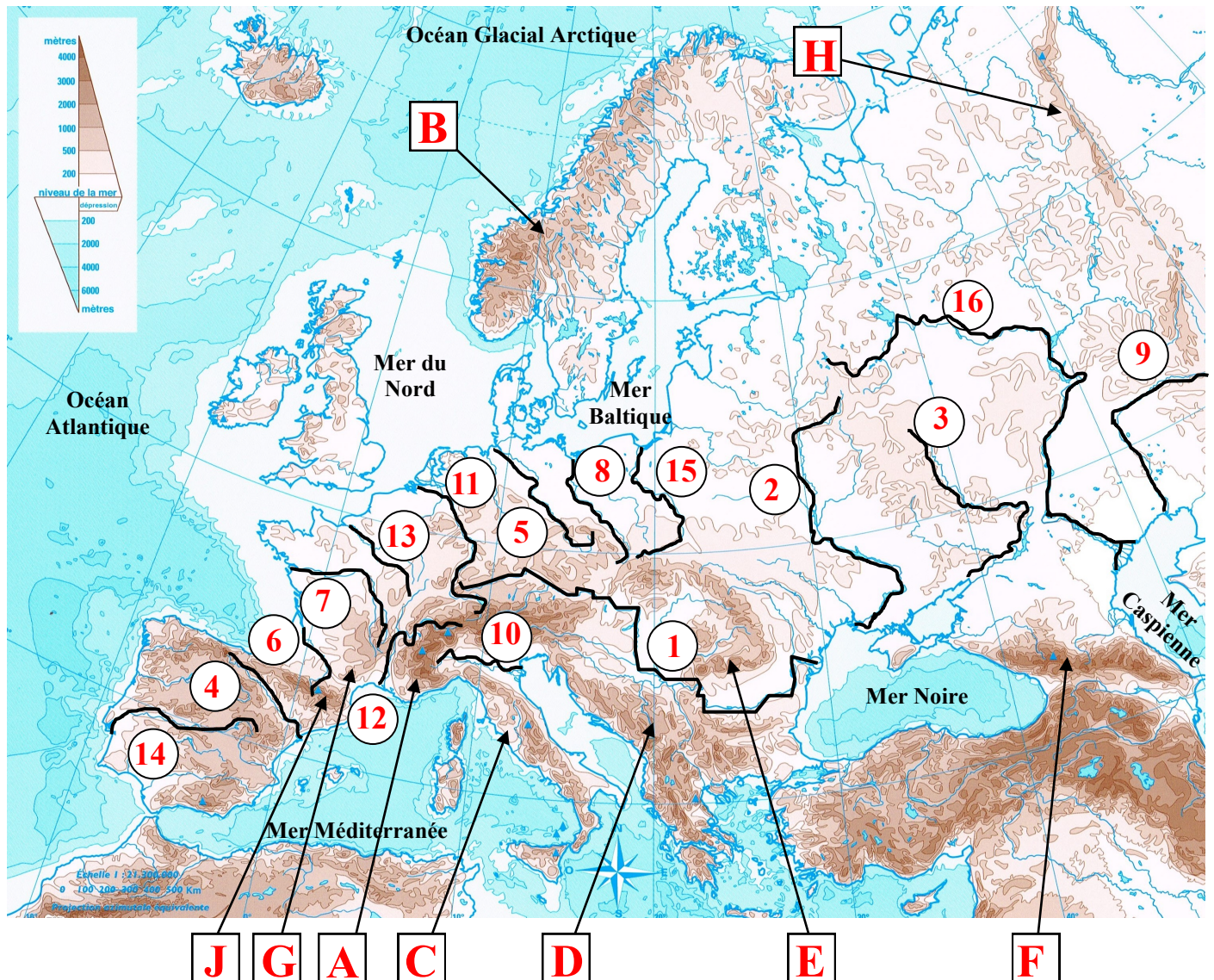


# LE RELIEF DE L'EUROPE

## GEOGRAPHIE

### FICHE n°07



#### PLACE SUR LA CARTE :

Les lettres repères des montagnes dans les carrés

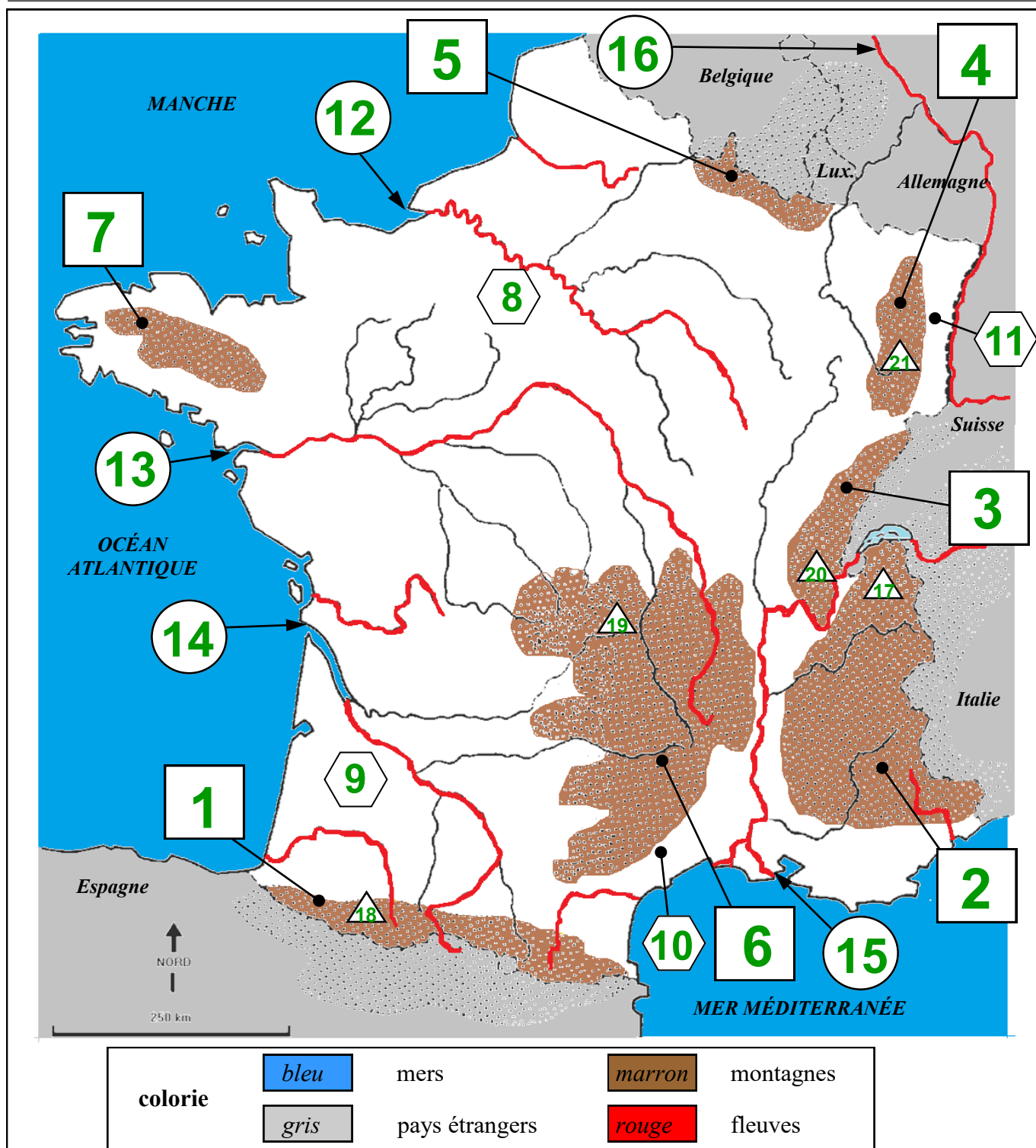
A	Alpes	B	Alpes Scandinaves	C	Apennin
D	Balkans	E	Carpates	F	Caucase
G	Massif Central	H	Oural	J	Pyrénées

Les chiffres repères des fleuves dans les ronds

1	Danube	2	Dniepr	3	Don	4	Ebre
5	Elbe	6	Garonne	7	Loire	8	Oder
9	Oural	10	Pô	11	Rhin	12	Rhône
13	Seine	14	Tage	15	Vistule	16	Volga

# LE RELIEF DE LA FRANCE

GEOGRAPHIE  
FICHE n°08



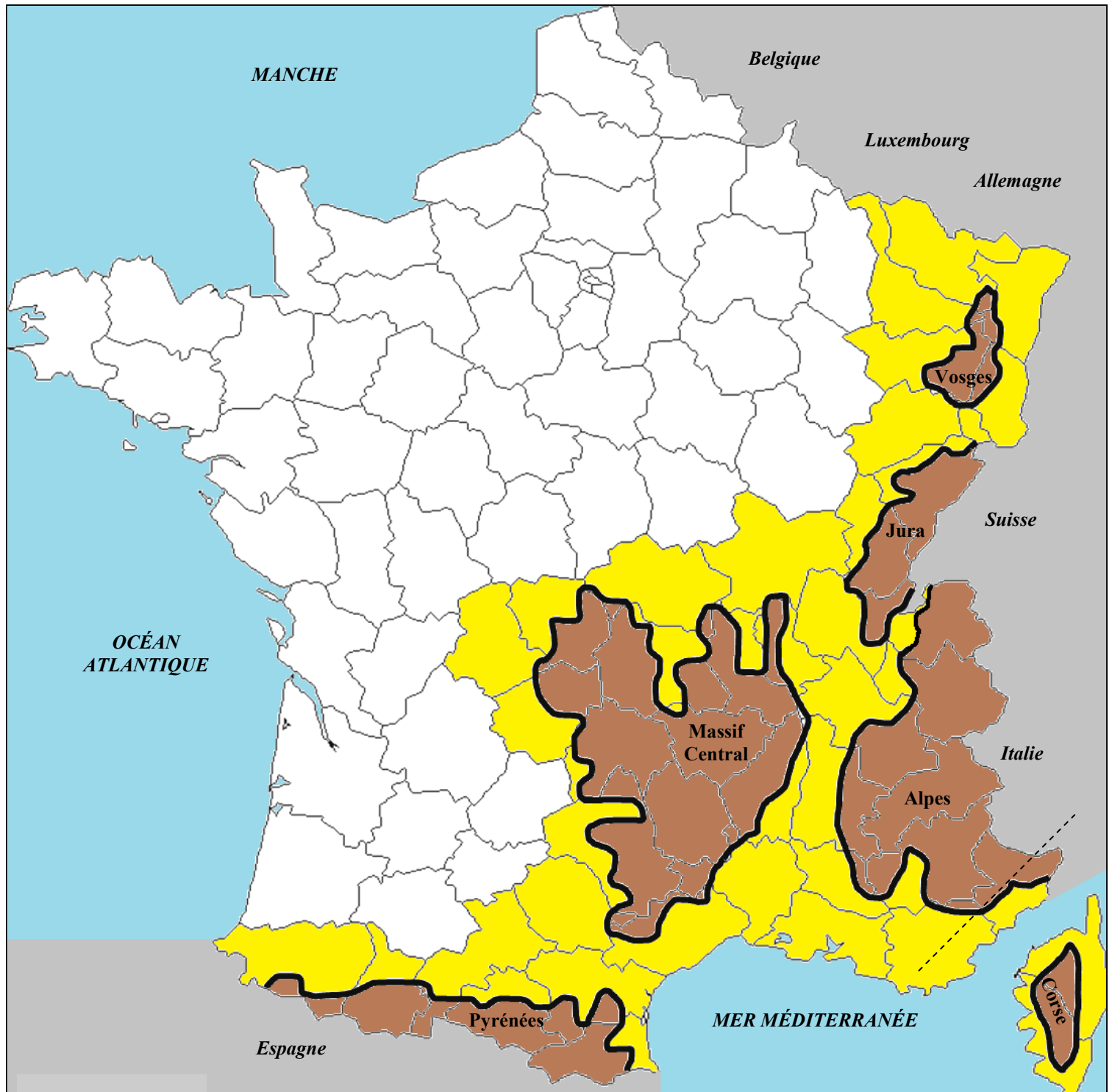
MONTAGNES	PLAINES	FLEUVES	SOMMETS
Place les numéros des montagnes dans les carrés	Place les numéros des plaines dans les hexagones	Place les numéros des fleuves dans les ronds	Place les numéros des sommets dans les triangles
1 Pyrénées	8 Bassin parisien	12 Seine	17 Mont Blanc (4 807 m)
2 Alpes	9 Bassin aquitain	13 Loire	18 Pic Vignemale (3 298 m)
3 Jura	10 Plaine du Languedoc	14 Garonne	19 Puy de Sancy (1 889 m)
4 Vosges	11 Alsace	15 Rhône	20 Crêt de la Neige (1 723 m)
5 Ardennes		16 Rhin	21 Ballon de Guebwiller (1 426 m)
6 Massif Central			
7 Massif Armoricaïn			



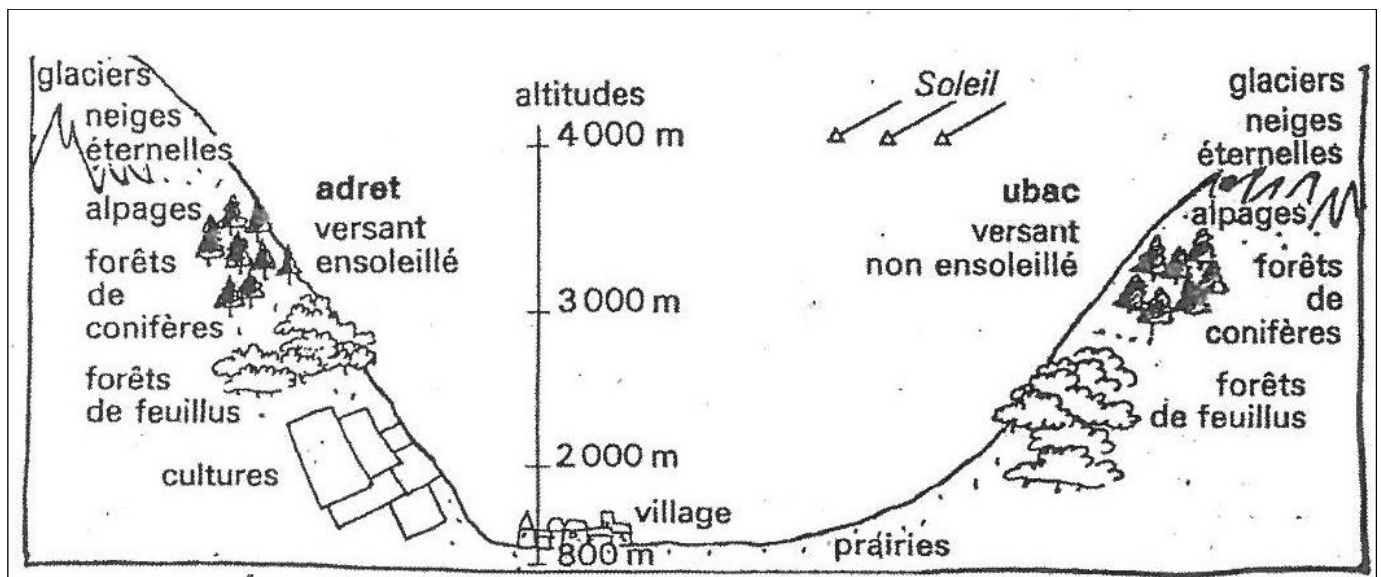
# LA MONTAGNE EN FRANCE

## GEOGRAPHIE

### FICHE n°09



colorie	<span style="background-color: brown; color: black;">marron</span>	montagnes
	<span style="background-color: yellow; color: black;">jaune</span>	les départements où se trouvent les montagnes



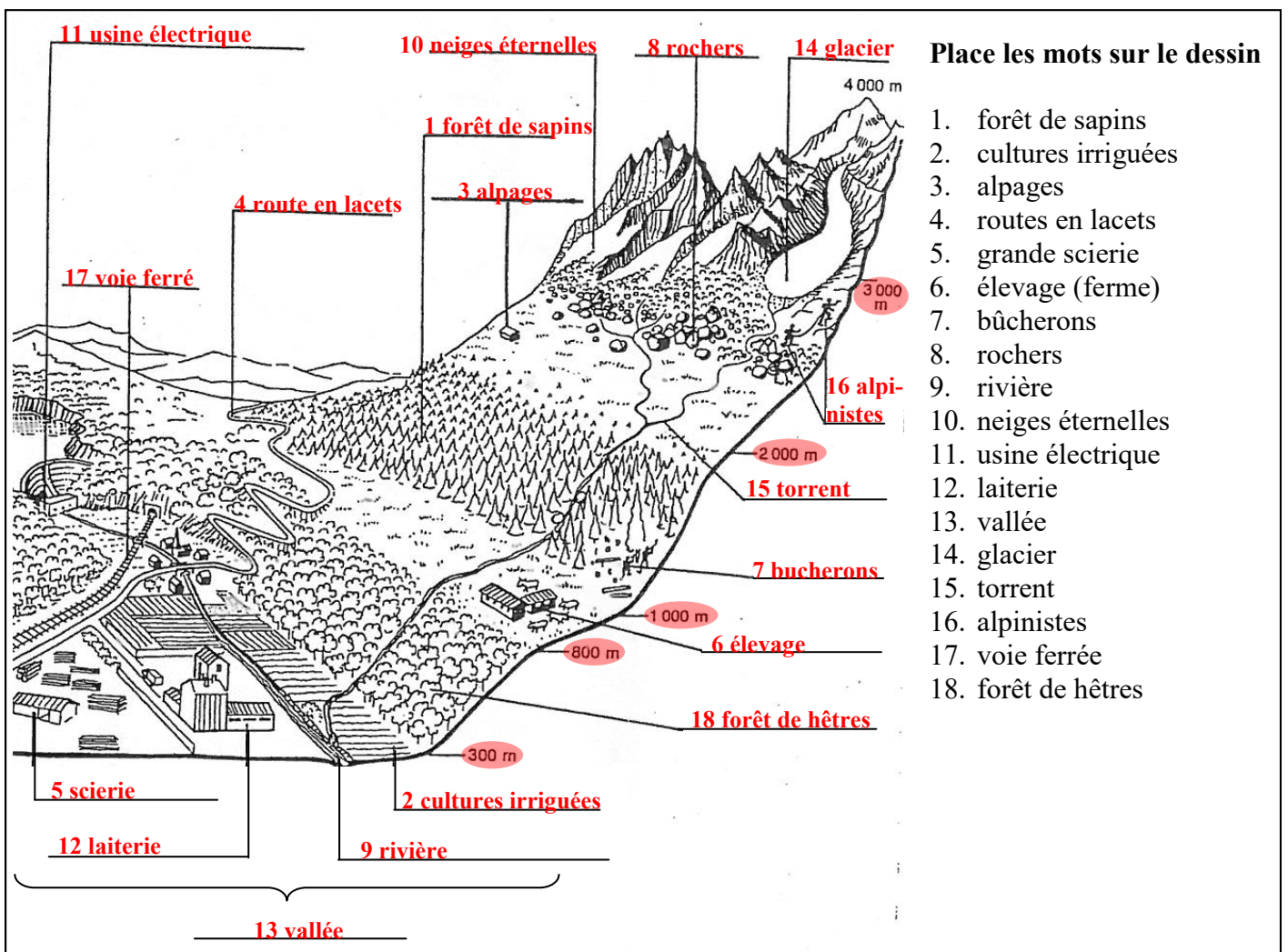
La montagne est une région élevée dont la hauteur (l'altitude) est mesurée en mètres. Le niveau zéro est le niveau de la mer.

La vallée est la partie la plus basse entre deux montagnes. C'est là que sont les villages. Le versant de la vallée exposé au sud est l'adret, il reçoit la chaleur du soleil, le versant exposé au nord est l'ubac, il est froid et humide. Les vallées étroites en altitude se nomment les cols, ils permettent le passage d'une vallée à une autre.

En partant du village, dans la vallée, on traverse les prairies qui fournissent le foin, puis on monte vers les forêts de feuillus et ensuite les forêts de conifères. On

arrive ensuite dans les alpages où paissent vaches, chèvres et moutons que l'on monte (transhumances) d'avril à octobre (estive). On parvient enfin au pied des parois rocheuses surmontées des glaciers formés de neige tassée et accumulée qui glissent peu à peu vers la vallée et fondent quand ils sont assez bas. Cette fonte forme torrents et cascades qui gonflent au printemps.

Plus on monte en altitude, plus la température baisse (1° tous les 150 mètres) : au sommet des plus hautes montagnes, les neiges sont éternelles et se transforment en glace.



Place les mots sur le dessin

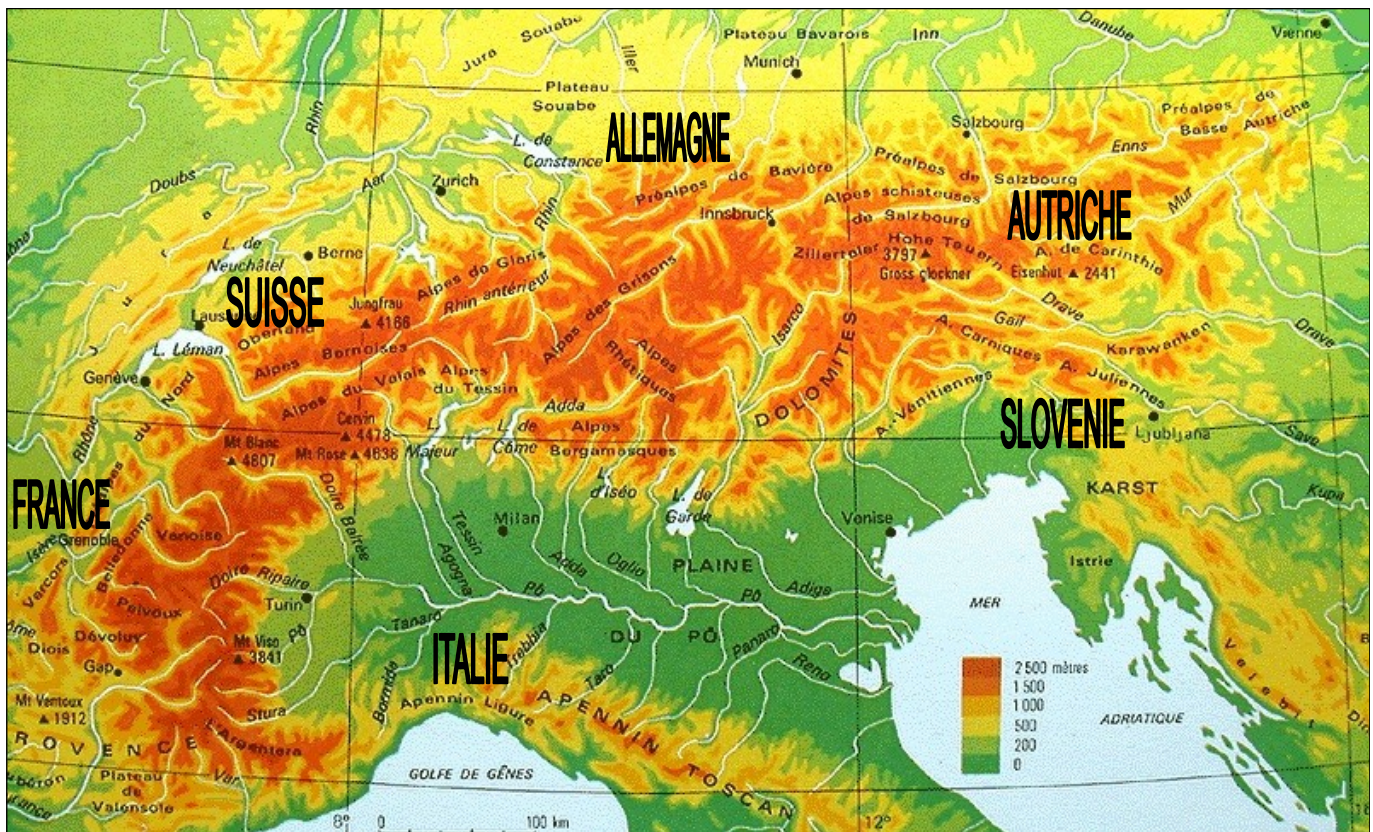
1. forêt de sapins
2. cultures irriguées
3. alpages
4. routes en lacets
5. grande scierie
6. élevage (ferme)
7. bûcherons
8. rochers
9. rivière
10. neiges éternelles
11. usine électrique
12. laiterie
13. vallée
14. glacier
15. torrent
16. alpinistes
17. voie ferrée
18. forêt de hêtres



# LES ALPES

## GEOGRAPHIE

### FICHE n°10



Les Alpes sont une montagne européenne dont la partie la plus élevée se trouve en France. Elles sont le résultat du choc de la plaque africaine contre la plaque eurasiatique qui a commencé il y a 40 millions d'années. Les Alpes continuent de s'élever (1 millimètre par an).



De toutes les montagnes françaises, les Alpes sont les plus élevées. On y trouve donc de nombreux glaciers et beaucoup de sommets à plus de 3 500 mètres, en particulier le Mont Blanc (4 809 m), le plus haut sommet d'Europe.

Les Alpes françaises peuvent être partagées en 4 morceaux :

Les Alpes du Nord au climat frais et humide favorisant la neige pendant l'hiver et les forêts pendant l'été. Ce sont les Alpes blanches et vertes.

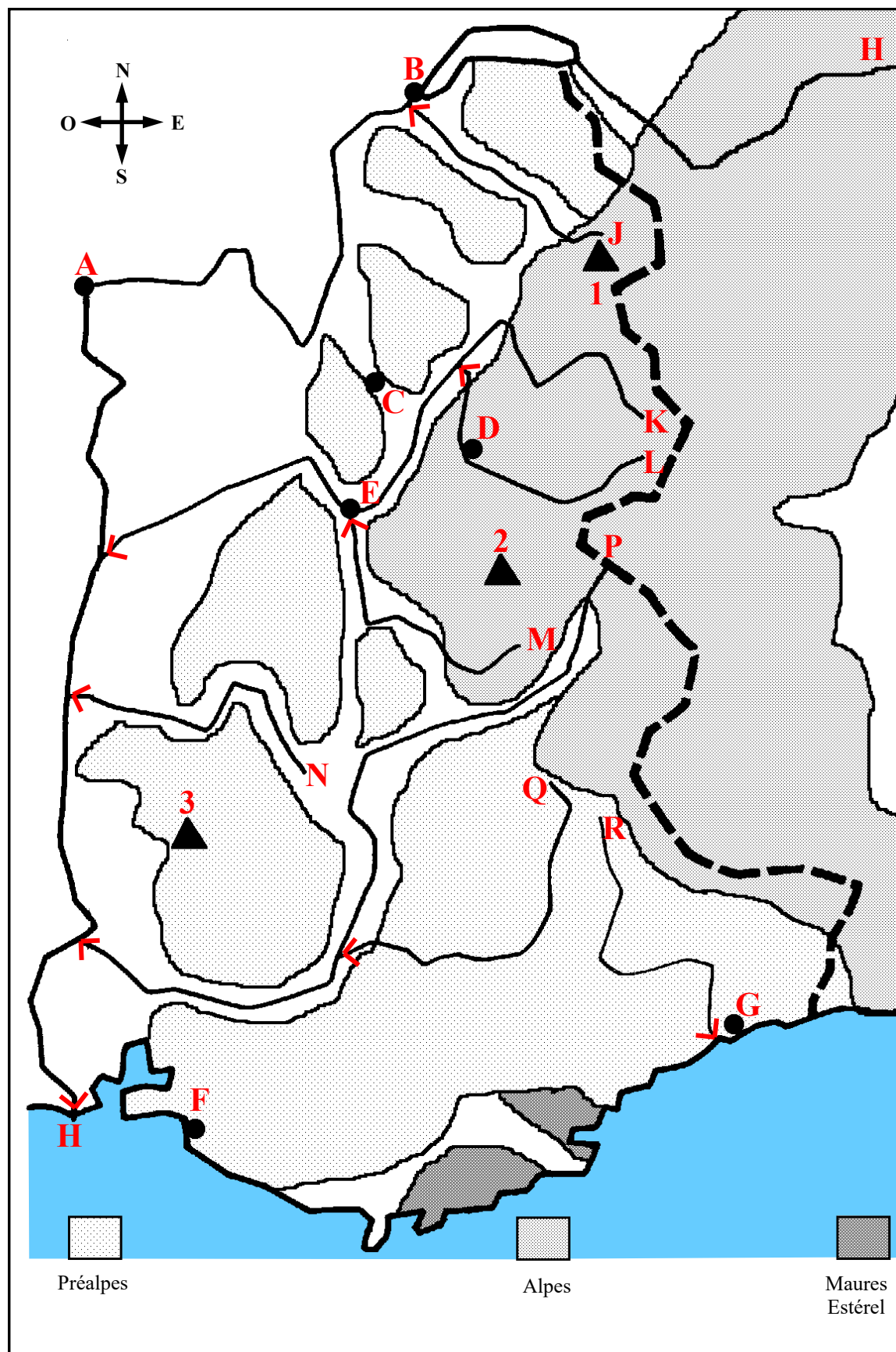
Les Alpes du sud au climat plus chaud (car moins élevées) et beaucoup plus sec, ce qui empêche la végétation de se développer. Ce sont les Alpes fauves et décharnées.

Les PréAlpes sont le résultat du soulèvement alpin venant buter contre le Massif Central.

Les PréAlpes du nord gardent l'aspect neigeux des Alpes du nord mais avec une altitude plus basse et une forme moins pointue.

Les PréAlpes du sud perdent pratiquement l'aspect neigeux des Alpes du sud et sont, eux aussi, plus bas et plus ronds.





### Villes

A	.....	Lyon
B	.....	Genève
C	.....	Chambéry
D	.....	Saint Jean de Maurienne
E	.....	Grenoble
F	.....	Marseille
G	.....	Nice

### Rivières

H	.....	Rhône
J	.....	Arve
K	.....	Isère
L	.....	Arc
M	.....	Drac
N	.....	Drome
P	.....	Durance
Q	.....	Verdon
R	.....	Var

### Sommets

1	.....	Mont Blanc (4 807m)
2	.....	Les Ecrins (4 102m)
3	.....	Mont Ventoux (1 912m)

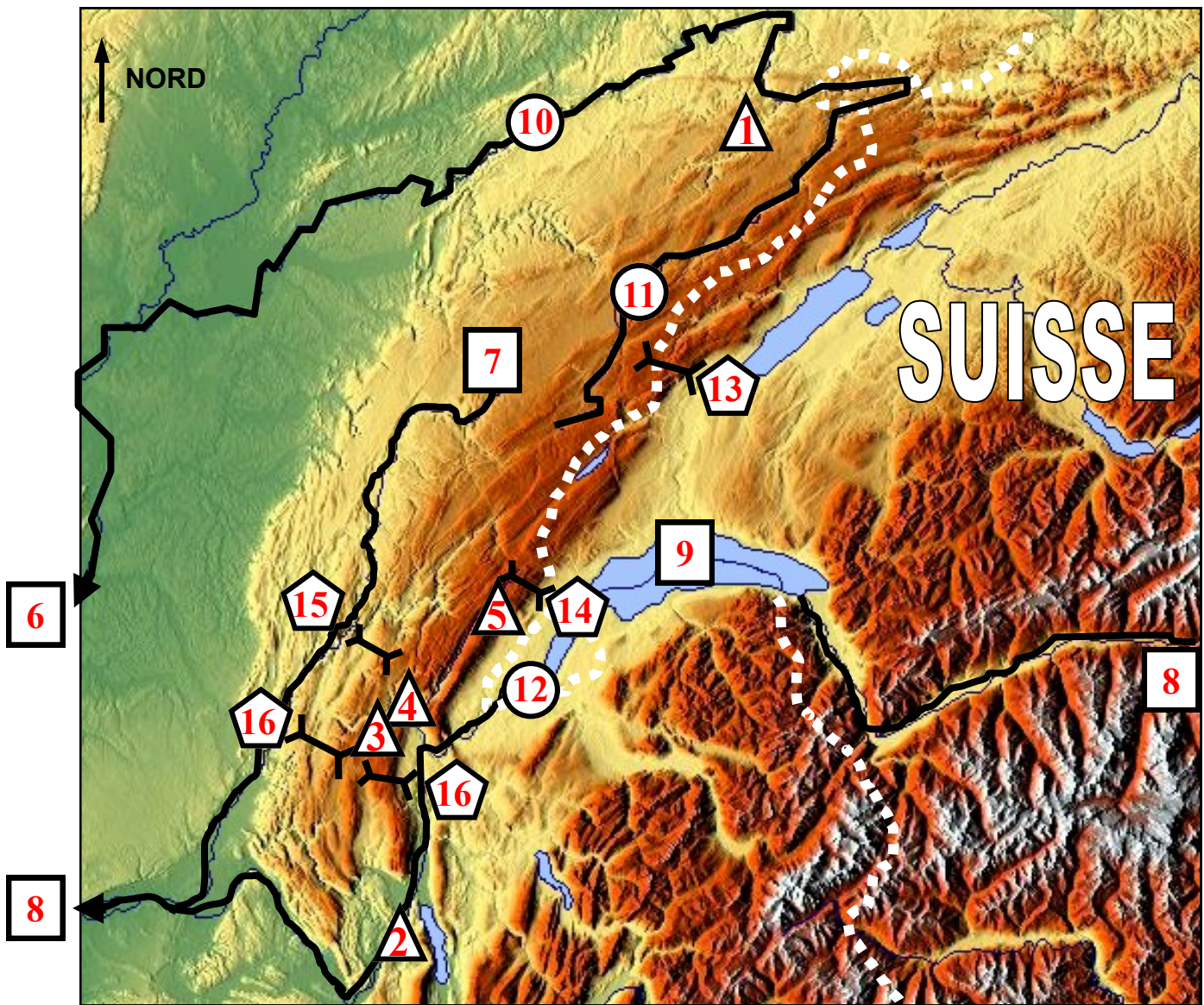
# LE JURA

C GEOGRAPHIE  
M FICHE n°11

**Le Jura** a une forme de croissant entre les Alpes et le Rhin. Il est le résultat du plissement des Alpes. Son plus haut sommet mesure 1723 mètres.

C'est une **montagne jeune** dans sa partie Est et une montagne vieille relevée dans sa partie Ouest.

A l'**Est**, du côté des Alpes il est **composé de monts** et de vallées parallèles. A l'**Ouest** un **grand plateau** domine la plaine de la Saône et descend par étages successifs.



## SOMMETS

1 Lomont (837 m)

2 Dent du chat (1497 m)

3 Grand Colombier (1534 m)

4 Crédoz (1624 m)

5 Crêt de la neige (1723 m)



## COURS D'EAU

6 Doubs

7 Ain

8 Rhône

9 Lac Léman



## VILLES

10 Besançon

11 Pontarlier

12 Genève



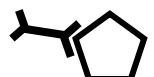
## COLS

13 Jougne

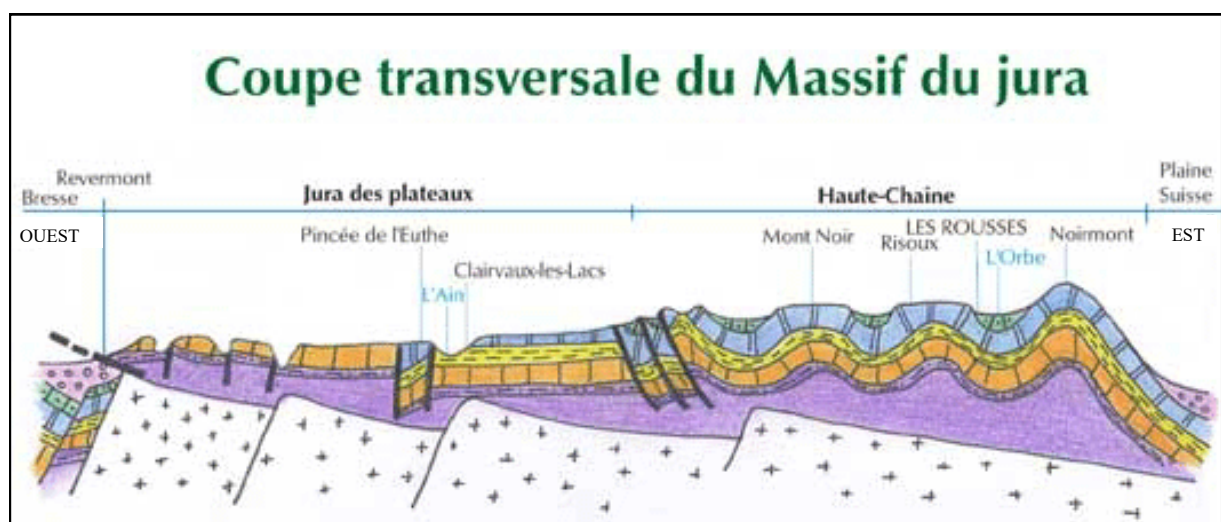
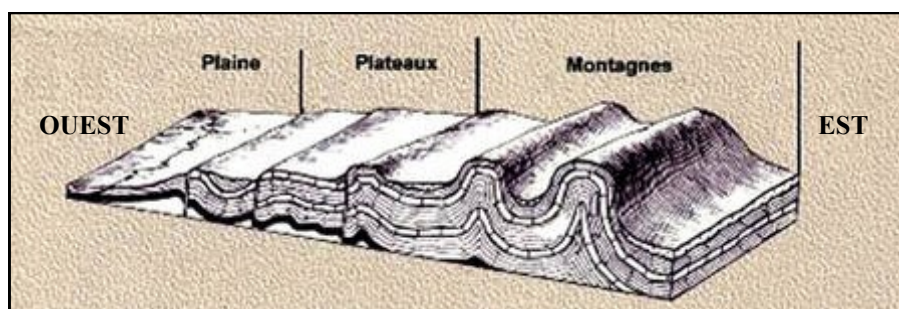
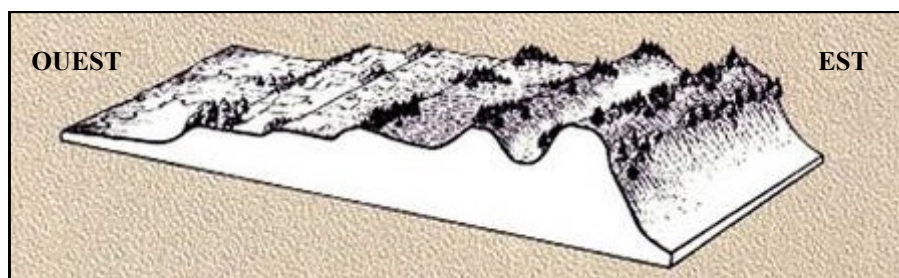
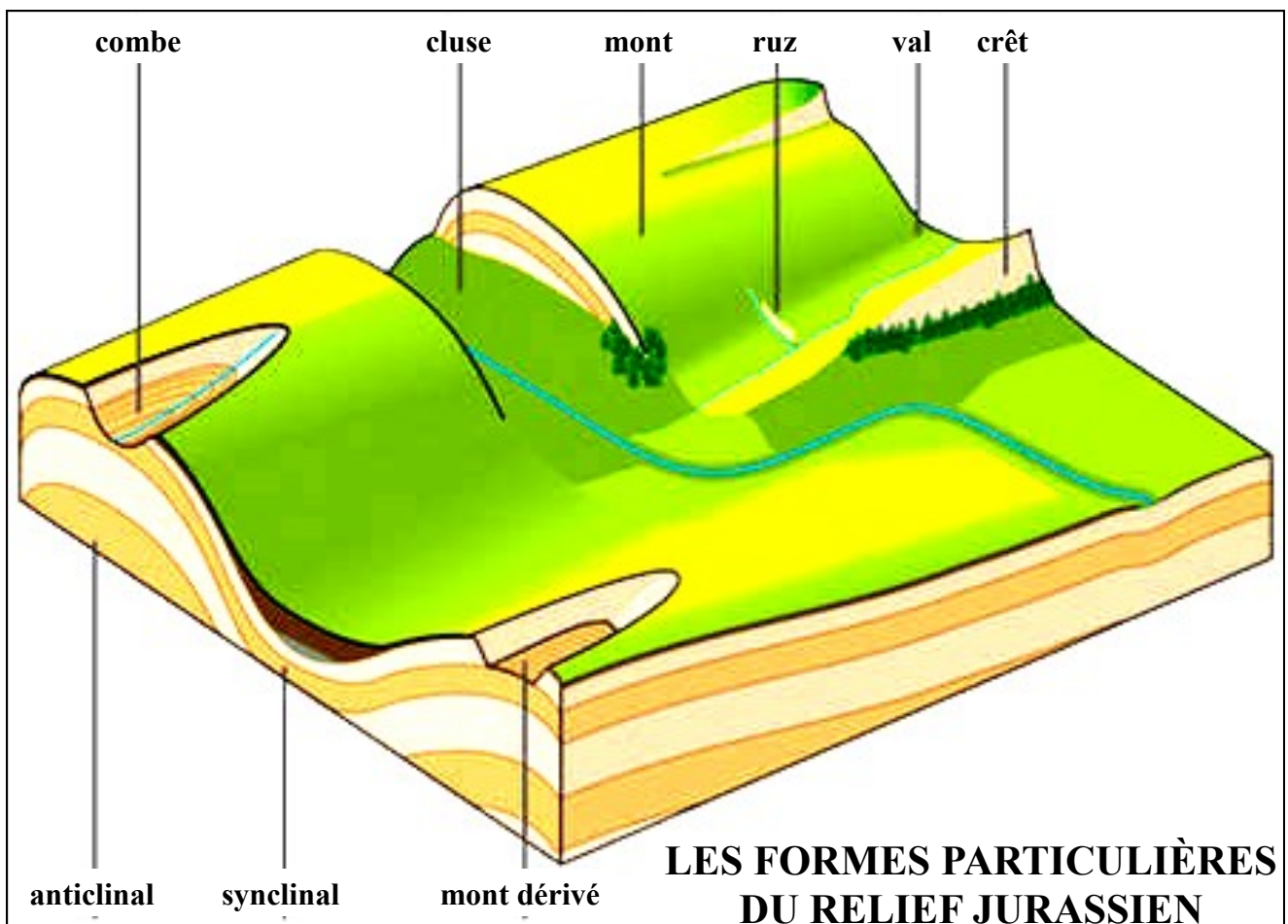
14 Faucille

15 Cluse de Nantua

16 Cluse des Hôpitaux









# LES PYRENEES

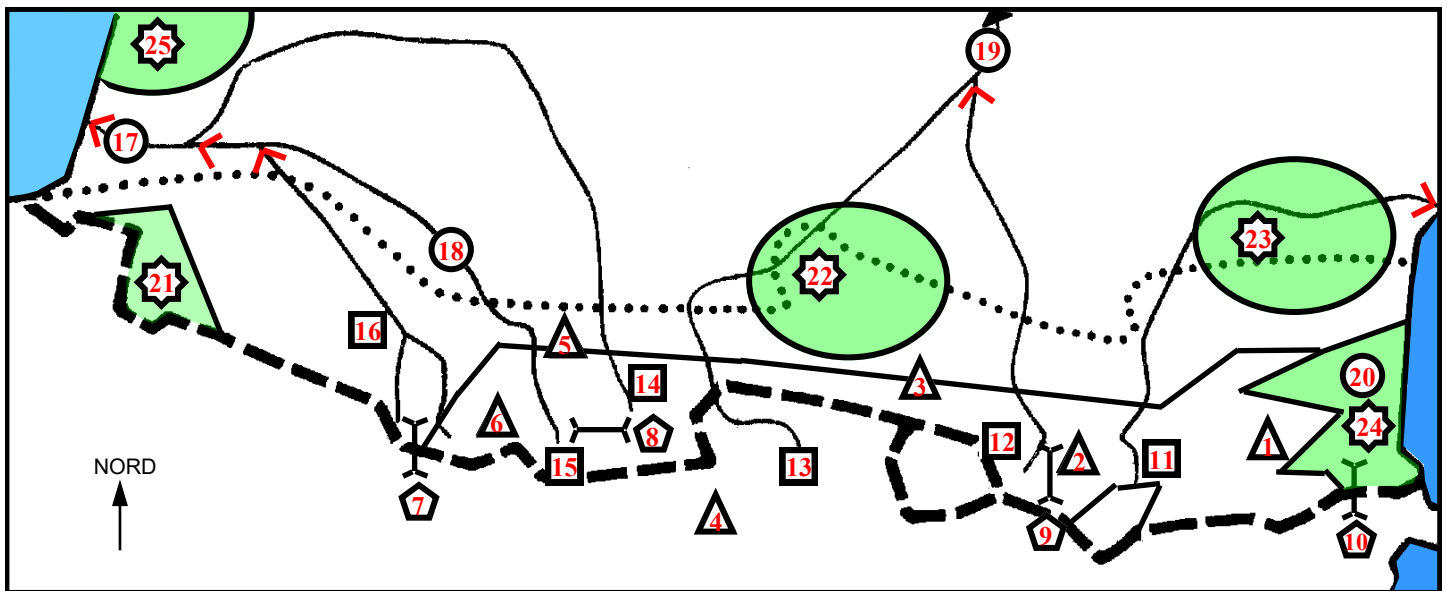
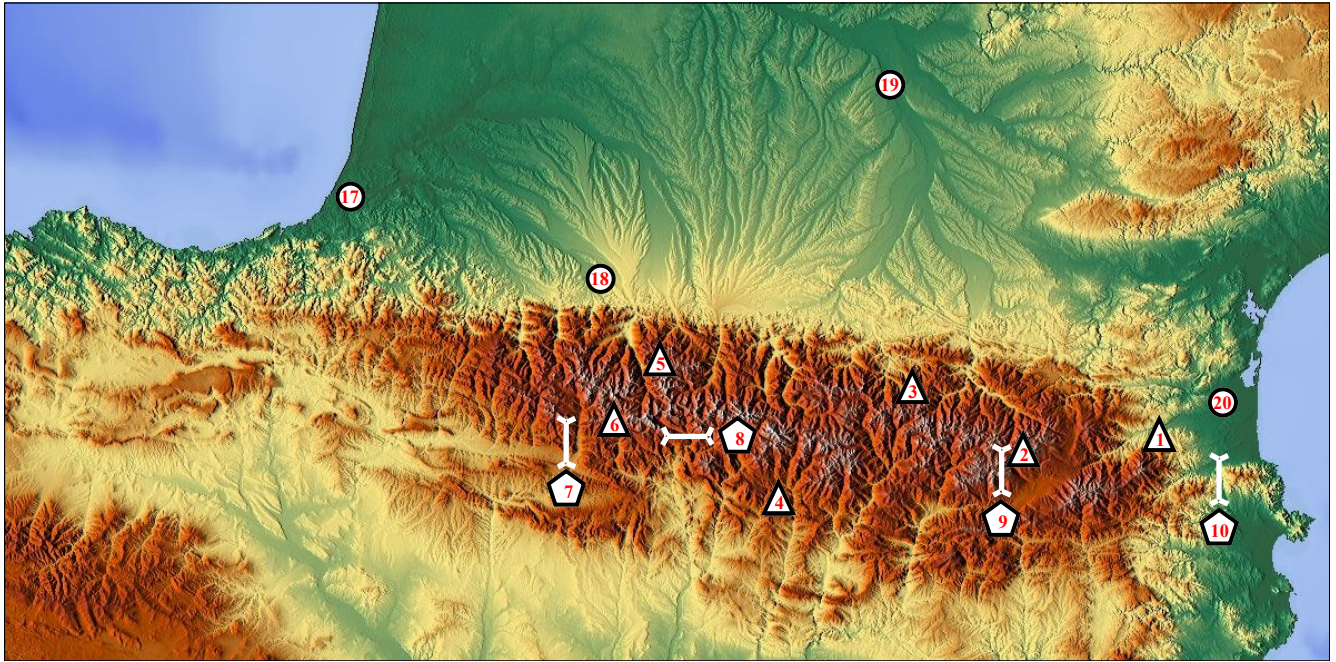
## GEOGRAPHIE

### FICHE n°12

**Les Pyrénées sont une montagne massive se dressant au-dessus de la plaine aquitaine. Les vallées s'enfoncent peu dans la montagne et les cols sont très hauts.**

Son point culminant est en France à 3298 mètres et en Espagne à 3404 mètres.

Les Pyrénées Centrales présentent les formes les plus imposantes : hautes crêtes dentelées, vallées profondes séparées par des éperons montagneux et sommets massifs et désertiques.



#### SOMMETS

1 Canigou (2785 m)   2 Carlit (2921 m)   3 Montcalm (3080 m)   4 Pic d'Aneto (3404 m)   5 Pic du Midi (2872 m)   6 Vignemale (3298 m)

#### COLS

7 col du Somport (1632 m)   8 col du Tourmalet (2115 m)   9 col de Puymorens (1815 m)   10 col du Perthus (290 m)

#### COURS D'EAU

11 Aude   12 Ariège   13 Garonne   14 Adour   15 Gave de Pau   16 Gave d'Oloron

#### VILLES

17 Bayonne   18 Pau   19 Toulouse   20 Perpignan

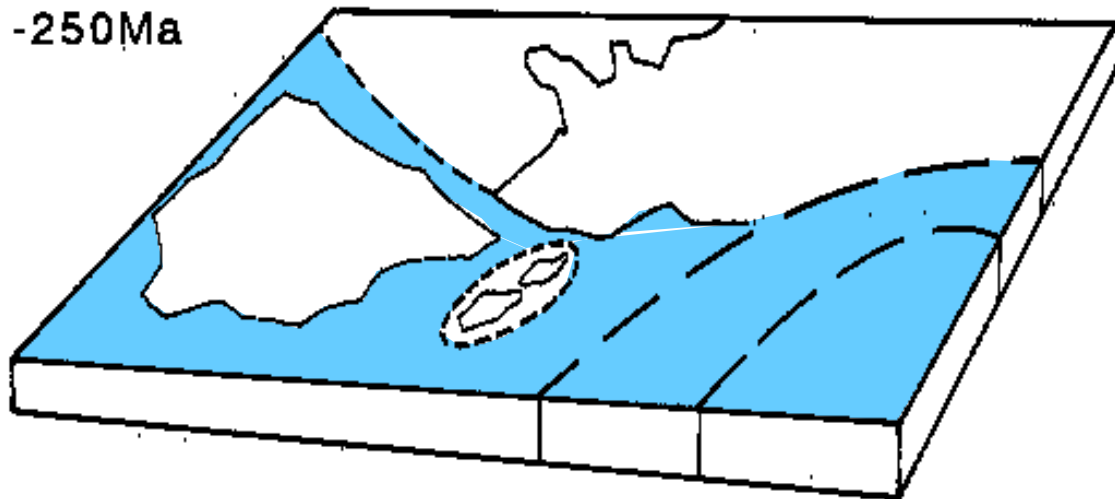
#### TERROIRS

21 Pays Basque   22 Cerdagne   23 Corbières   24 Roussillon   25 Bassin Aquitain



# FORMATION DES ALPES ET DES PYRÉNÉES

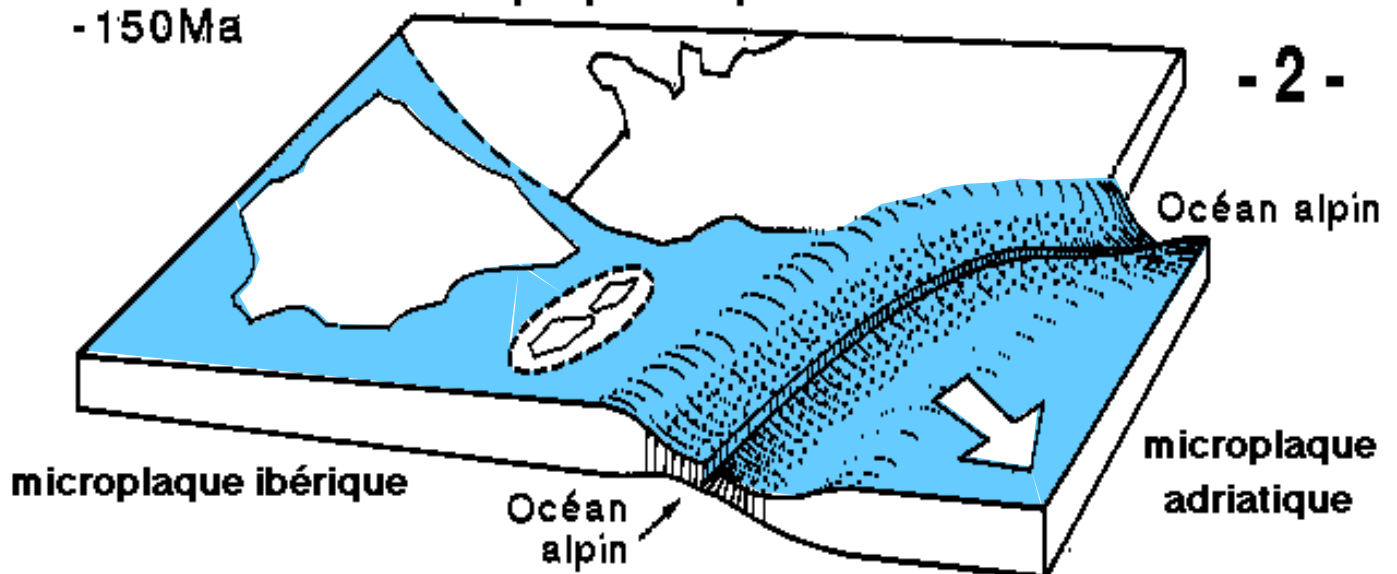
-250Ma



- 1 -

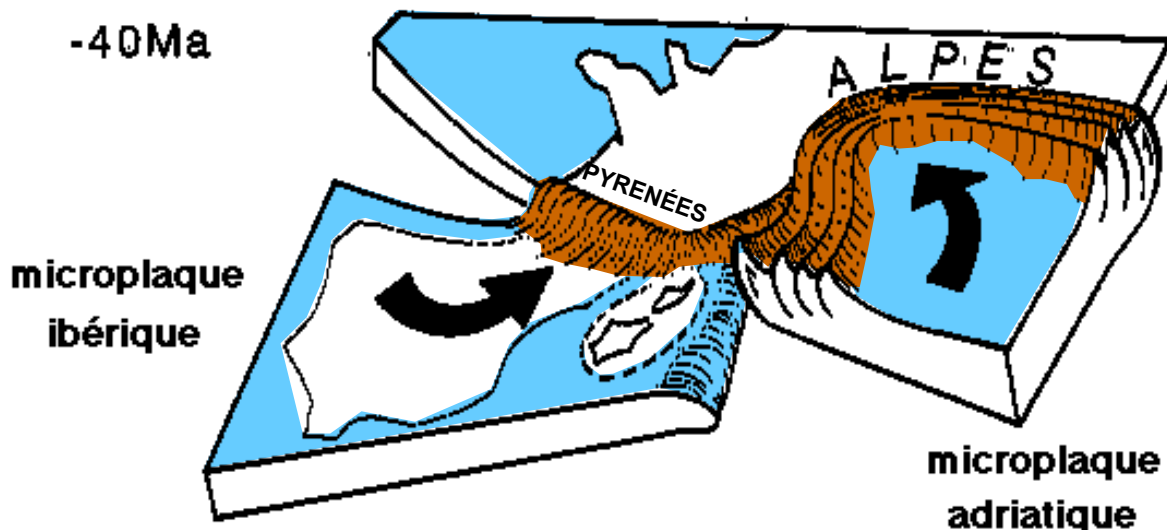
-150Ma

plaque européenne



- 2 -

-40Ma



- 3 -

microplaque  
adriatique



# LE MASSIF CENTRAL

## GEOGRAPHIE

### FICHE n°13

**Le Massif Central** couvre 1/6<sup>e</sup> de la France.

Son altitude moyenne est de 700 mètres et **son plus haut sommet mesure 1886 mètres.**

C'est **une montagne vieille** qui a été rabotée par l'érosion puis **relevée lors du surgissement des Alpes.**

À l'est se trouve une série de plissements qui forme un rebord escarpé.

Au centre on trouve une chaîne de volcans et de grandes plaines.

À l'ouest se trouve de grands plateaux qui descendent doucement vers les plaines des bassins parisien et aquitain.

Au sud les plateaux des Causses dominent le Languedoc.

**Le Massif Central est un véritable château d'eau** dont les eaux se déversent aussi bien dans la **Manche**, que dans l'**Atlantique** ou qu'en **Méditerranée**. Associées aux volcans il existe de nombreuses sources thermales.

### SOMMETS

1 Limousin (500 m)

2 Morvan (902 m)

3 Montagne noire (1210 m)

4 Mt Lozère (1702 m)

5 Mt Mézenc (1754 m)

**6 Plomb du Cantal (1858 m)**

**7 Puy de Sancy (1886 m)**



### COURS D'EAU

10 Saône

**11 Rhône**

12 Ardèche

13 Gard

14 Tarn

15 Lot

16 Truyère

17 Dordogne

18 Vézère

19 Corrèze

20 Vienne

21 Creuse

22 Indre

23 Cher

24 Allier

**25 Loire**

**26 Yonne**

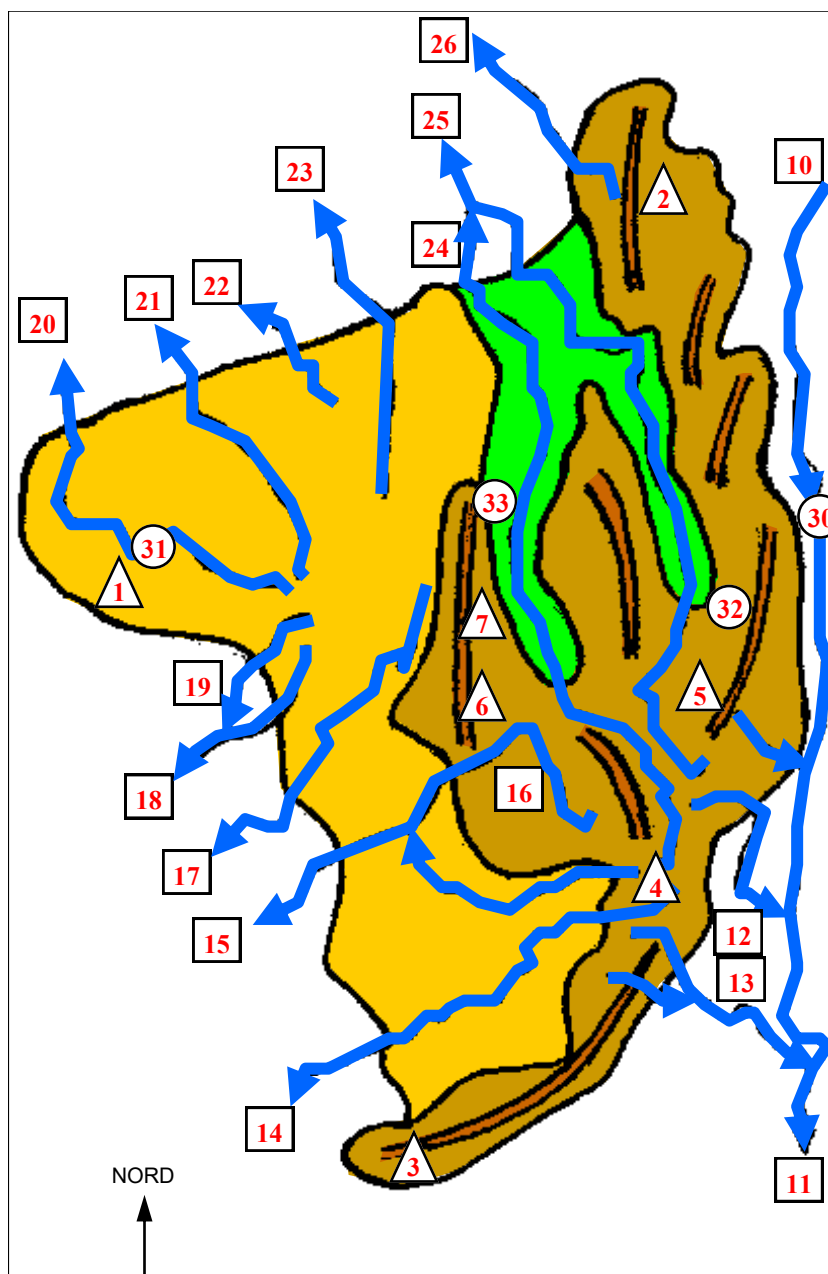
### VILLES

**30 Lyon**

31 Limoges

32 St-Étienne

**33 Clermont-Ferrand**



plaines



plateaux

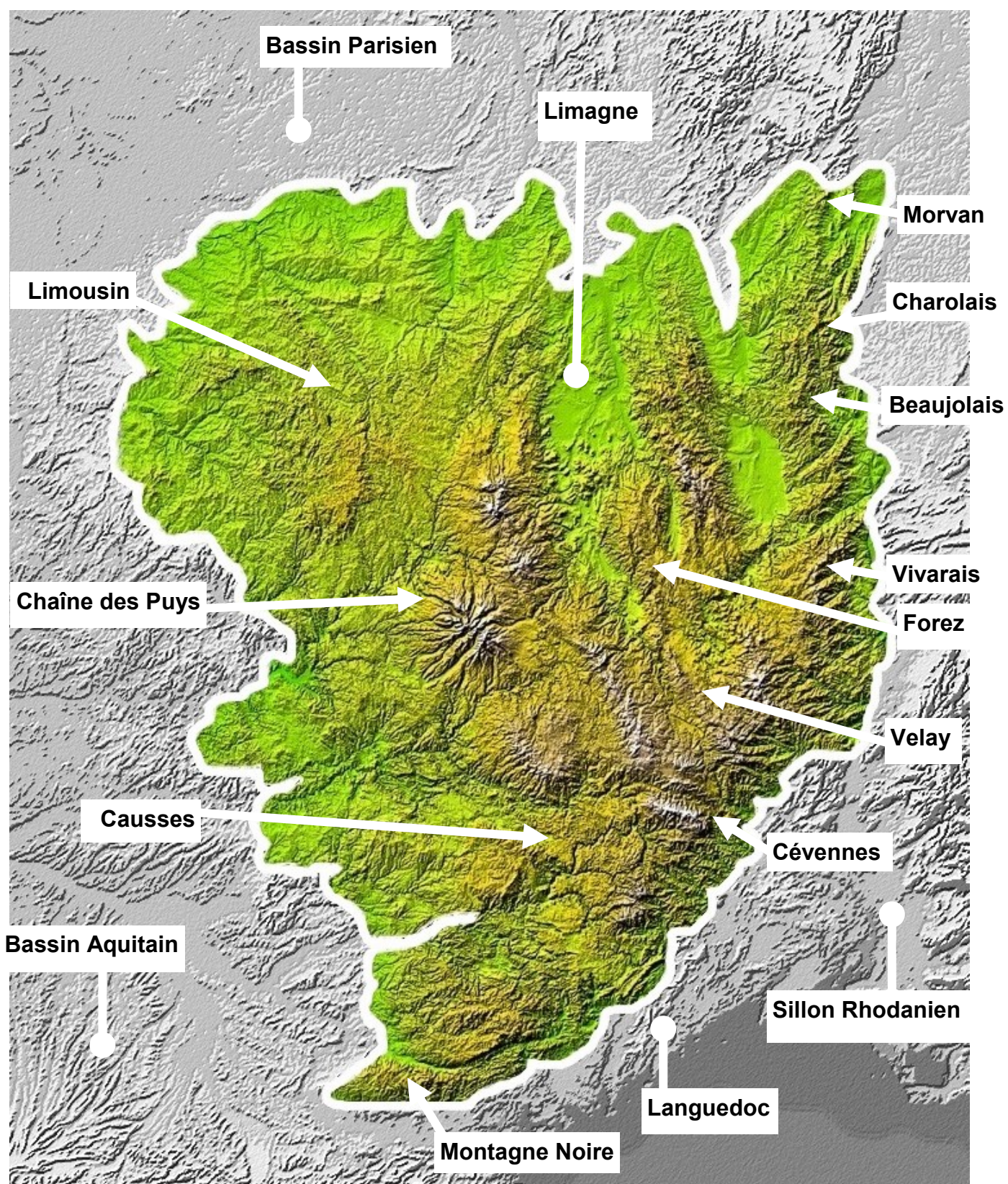


montagnes



sommets







# LES VOSGES

## GEOGRAPHIE

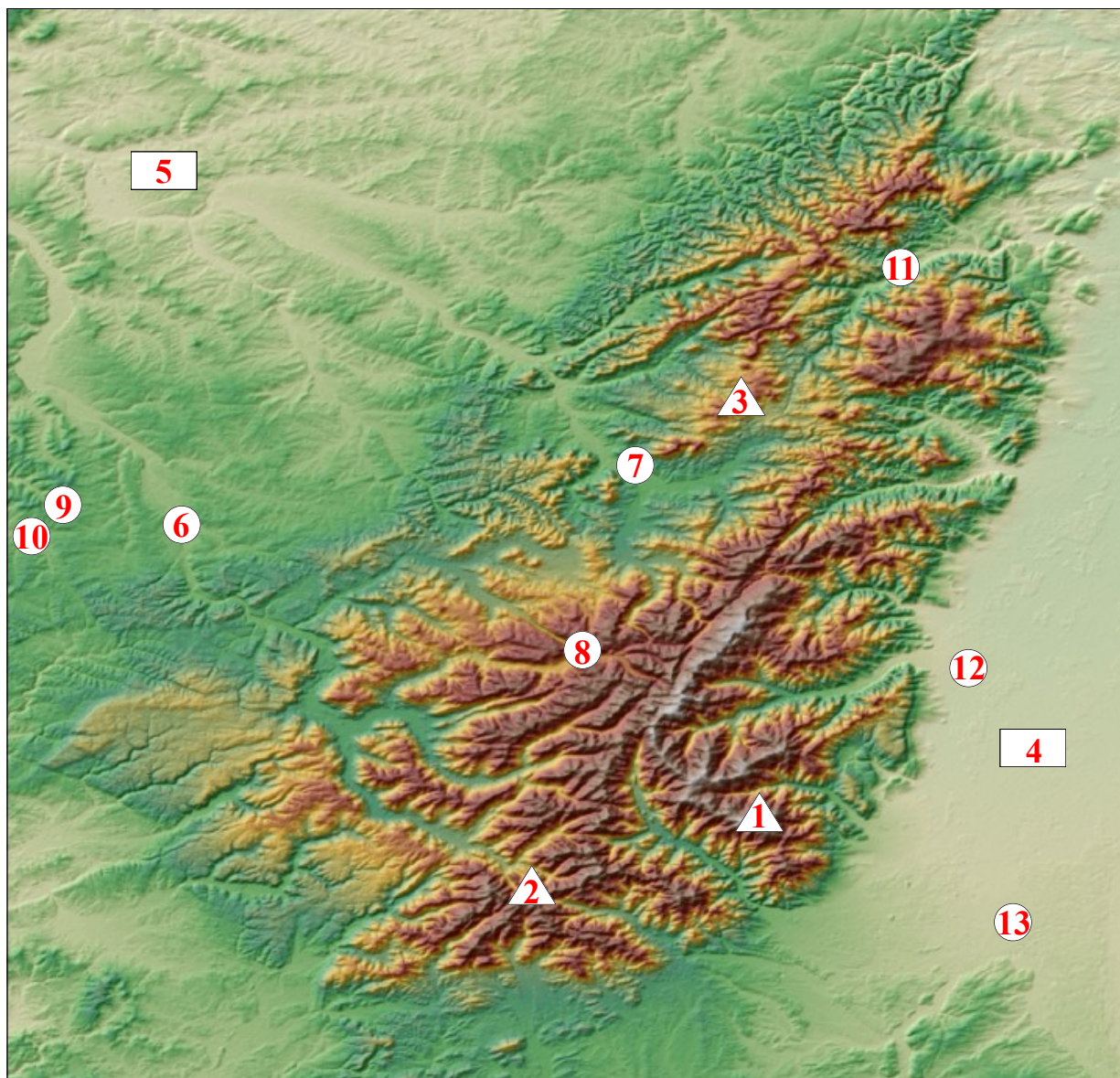
### MFICHE n°14

Les Vosges sont une montagne ancienne comme le Massif Central. Elles sont situées entre la plaine de l'Alsace à l'est, la Lorraine à l'ouest, le Jura au sud et l'Allemagne au nord.

La partie nord est basse et on la traverse facilement par de nombreux cols. La partie sud est plus élevée et plus difficilement franchissable.

A l'ouest, les Vosges montent lentement depuis la plaine, mais à l'est la pente est abrupte car elle a été creusée par le Rhin.

Les Vosges sont recouvertes de forêts de sapins qui ont longtemps favorisés l'industrie soit par un apport de combustible pour les usines métallurgiques, soit par la fourniture de matériaux pour les scieries et les fabricants d'objets en bois. Aujourd'hui, les Vosges sont un lieu de destination pour le tourisme. L'agriculture (élevage des bovins et des ovins) reste une activité importante.



SOMMETS 

PLAINES 

VILLES 

- 1 Grand Ballon (1424m)
- 2 Ballon d'Alsace (1250m)
- 3 Donon (1006m)

- 4 Plaine d'Alsace
- 5 Lorraine

- 6 Épinal
- 7 Saint-Dié
- 8 Gérardmer
- 9 Vittel

- 10 Contrexéville
- 11 Saverne
- 12 Colmar
- 13 Mulhouse



