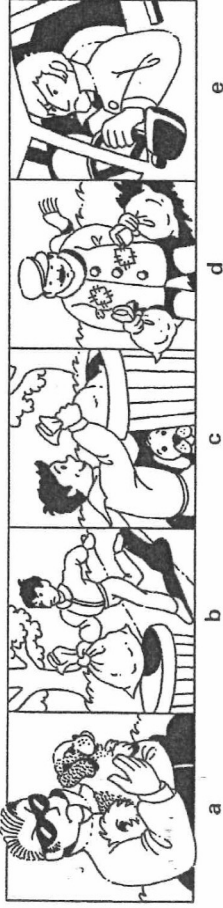


1. Identifie chaque personnage : écris son nom



- a) Le sinistre
- b) Pose-le-sac
- c) Amédée
- d) Clodo
- e) Le chauffeur

2. Dans les grilles dessinées, écris les mots du texte qui ont le même sens que ce qui est en italique.

a) C'est une grotte que Clodo appelait sa *maison de campagne, de vacances*.

Sa **r é s i d e n c e** **s e c o n d a i r e**.

b) J'ai d'abord imaginé qu'on allait *m'enlever pour obtenir de l'argent de mes parents*.

... Qu'on allait me **k i d n a p p e r**.

c) Il s'est éloigné avec l'air de quelqu'un qui *prépare un drôle de coup en secret*.

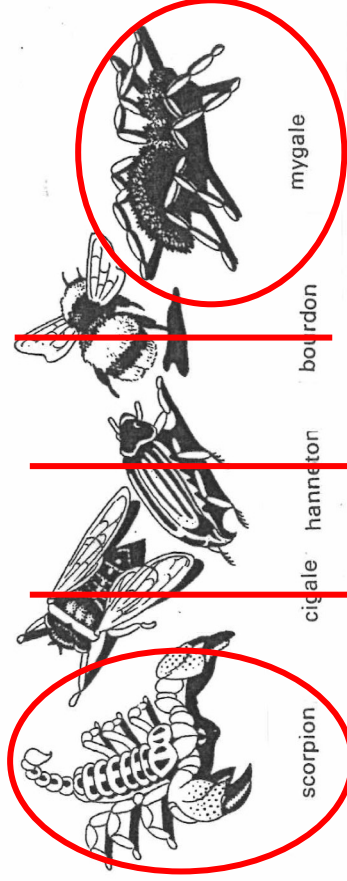
... avec un air de **c o n s p i r a t e u r**.

3. Trouve et recopie les trois phrases cachées dans ces colonnes :

Le sac	Clodo, nous avons	clochard de	hommes a	la drogue.
Comme	soupçonnent le	par les trois	il contenait de	mauvais tour.
Les bandits	mystérieux apporté	compris qu'	leur avoir joué un	disparu.

- 1) Le sac ... mystérieux apporté ... par les trois ... hommes a ... disparu.
- 2) Comme ... Clodo, nous avons ... compris qu' ... il contenait de ... la drogue.
- 3) Les bandits ... soupçonnent le ... clochard de ... leur avoir joué un ... mauvais tour.

4. Entoure le nom des insectes qui, d'après Amédée, sont sûrement dans le sac :



5. Écris 1.2.3.4.5.6. dans les carrés pour remplacer ces différents moments dans l'ordre de l'histoire.

- 5 Les trois hommes bousculent et menacent Clodo, puis ils partent.
- 3 Clodo ramasse les deux paquets, les examine et se dirige vers sa résidence secondaire.
- 2 Des gens suspects déposent un sac dans la poubelle où Amédée a déposé le sien.
- 6 Amédée et Le Chien entendent un cri terrible : Clodo est attaqué !
- 1 Amédée dépose un sac de nourriture dans la poubelle proche de l'abri de Clodo.
- 4 L'un des hommes fait semblant de promener son chien ; en réalité, il observe Clodo et Amédée.